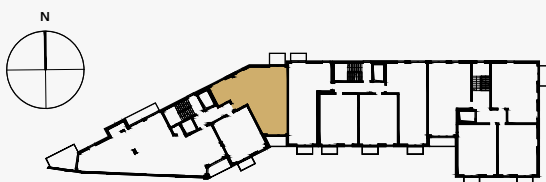


Uwagi:

1. Powierzchnię użytkową wskazano zgodnie z normą PN-ISO 9836:1997.
2. Wymiary podano do ścian w stanie surowym bez warstwy wykończeniowej.
3. Urządzenia sanitarne i kuchenne oraz meble nie stanowią wyposażenia mieszkania. Rozmieszczenie mebli jest przykładowe a rozmieszczenie urządzeń wskazuje lokalizację podejść instalacji.
4. W kuchniach, łazienkach, wc instalacje sanitarne prowadzone są w warstwach posadzkowych, a w częściach pionowych natynkowo. W razie zmian w instalacjach możliwość brudowania należy uzgodnić z projektantem.
5. Lokale wyposażone w wentylację mechaniczną wywiewną. Nawiew świeżego powietrza poprzez nawiewniki okienne/ścienne.
6. Nie dopuszcza się jakichkolwiek ingerencji w konstrukcję, elewację oraz ściany międzylokalowe.

- Ściany konstrukcyjne
- Ściany działowe



ul. Romana Dmowskiego

atmo

Budynki mieszkalne wielorodzinne z garażem podziemnym i lokalami usługowymi w parterze.
ul. Romana Dmowskiego 13, Wrocław

MIESZKANIE NR C1.5.1 BUDYNEK C 5 PIĘTRO, 4 POKOJE

| NR. | NAZWA POMIESZCZENIA | POW. |
|--|-----------------------------------|----------------------------|
| 01. | Pokój dzienny z aneksem kuchennym | 27,42 m ² |
| 02. | Toaleta | 2,81 m ² |
| 03. | Przedpokój | 12,55 m ² |
| 04. | Łazienka | 4,26 m ² |
| 05. | Pokój | 11,32 m ² |
| 06. | Pokój | 7,23 m ² |
| 07. | Pokój | 12,43 m ² |
| Suma powierzchni pomieszczeń (powierzchnia użytkowa): | | 78,02 m² |

Loggia L1 4,41 m²

Balkon B1 5,76 m²