

Uwagi:

1. Powierzchnię użytkową wskazano zgodnie z normą PN-ISO 9836 1997.
2. Wymiary podano do ścian w stanie surowym bez warstwy wykończeniowej.
3. Urządzenia sanitarne i kuchenne oraz meble nie stanowią wyposażenia mieszkania. Rozmieszczenie mebli jest przykładowe a rozmieszczenie urządzeń wskazuje lokalizację podejść instalacji.
4. W kuchniach, łazienkach, wc instalacje sanitarne prowadzone są w warstwach posadzkowych, a w częściach pionowych natynkowo. W razie zmian w instalacjach możliwość brudzowania należy uzgodnić z projektantem.
5. Lokale wyposażone w wentylację mechaniczną wywiewną. Nawiew świeżego powietrza poprzez nawiewniki okienne/ścienne.
6. Nie dopuszcza się jakichkolwiek ingerencji w konstrukcję, elewację oraz ściany międzylokalowe.

- Ściany konstrukcyjne
- Ściany działowe

0 1 2 3 m

atmo

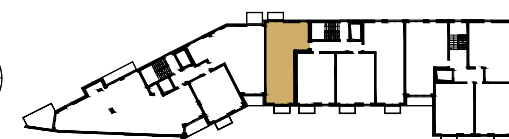
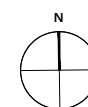
Budynki mieszkalne wielorodzinne z garażem podziemnym i lokalami usługowymi w parterze.  
ul. Romana Dmowskiego 13, Wrocław

## MIESZKANIE NR C2.5.4 BUDYNEK C 5 PIĘTRO, 3 POKOJE

NR.	NAZWA POMIESZCZENIA	POW.
01.	Pokój dzienny z aneksem kuchennym	25,85 m <sup>2</sup>
02.	Łazienka	5,77 m <sup>2</sup>
03.	Przedpokój	10,72 m <sup>2</sup>
04.	Pokój	12,32 m <sup>2</sup>
05.	Pokój	8,31 m <sup>2</sup>

**Suma powierzchni pomieszczeń (powierzchnia użytkowa): 62,97 m<sup>2</sup>**

Balkon B1	2,78 m <sup>2</sup>
Balkon B2	2,78 m <sup>2</sup>



ul. Romana Dmowskiego