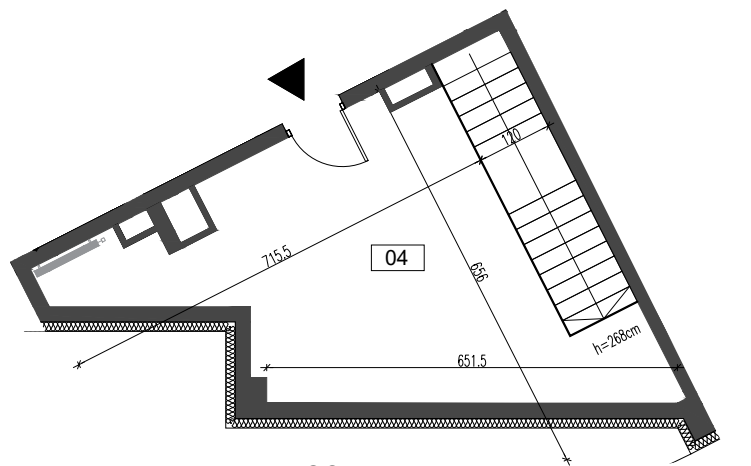


PARTER



ANTRESOLA

- ściany nośne i elementy technologiczne budynku nie podlegające modyfikacji
- ściany działowe
- podciąg
- grzejnik

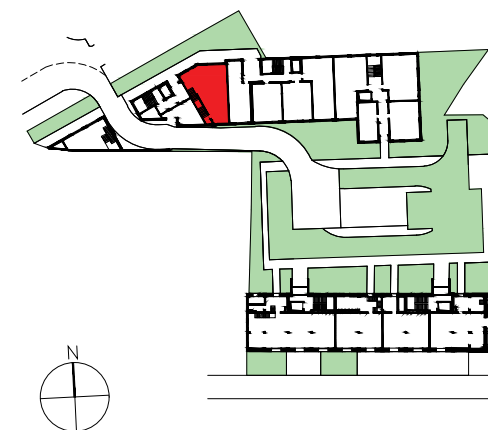
atmo

Dmowskiego 13

Budynki mieszkalne wielorodzinne
z garażem podziemnym
i lokalami usługowymi w parterze
ul. Romana Dmowskiego 13, Wrocław

Lokal usługowy nr C.U.2 budynek C parter + antresola

NR	NAZWA POMIESZCZENIA	POW.
01	powierzchnia usług/sprzedaży	78.97 m ²
02	toaleta	1.41 m ²
03	przedsiónek	2.30 m ²
04	powierzchnia usług/sprzedaży antresola	26.32 m ²
Suma powierzchni pomieszczeń:		109.00 m ²



Uwagi: 1. Powierzchnie wskazano zgodnie z normą PN ISO 9836. 2. Wymiary podano do ścian w stanie surowym bez warstwy wykończeniowej. 3. Urządzenia sanitarne nie stanowią wyposażenia lokalu. Rozmieszczenie urządzeń wskazuje lokalizację podejść instalacji. 4. W łazienkach i wc instalacje sanitarne prowadzone są w warstwach posadzkowych, a w częściach pionowych natynkowo. W razie zmian w instalacjach możliwość brudzowania należy uzgodnić z projektantem. 5. Lokale wyposażone w wentylację mechaniczną. 6. Nie dopuszcza się jakichkolwiek ingerencji w konstrukcję, elewację oraz ściany międzylokalowe.

2021

MPP SP. Z O.O. SP. KOMANDYTOWA
tel: 071.377.00.77
fax: 071.377.00.88
web: www.mackow.pl
email: mackow@mackow.pl
adres: ul. Podwale 61/1, 50-010 Wrocław

**MAC
KOW**