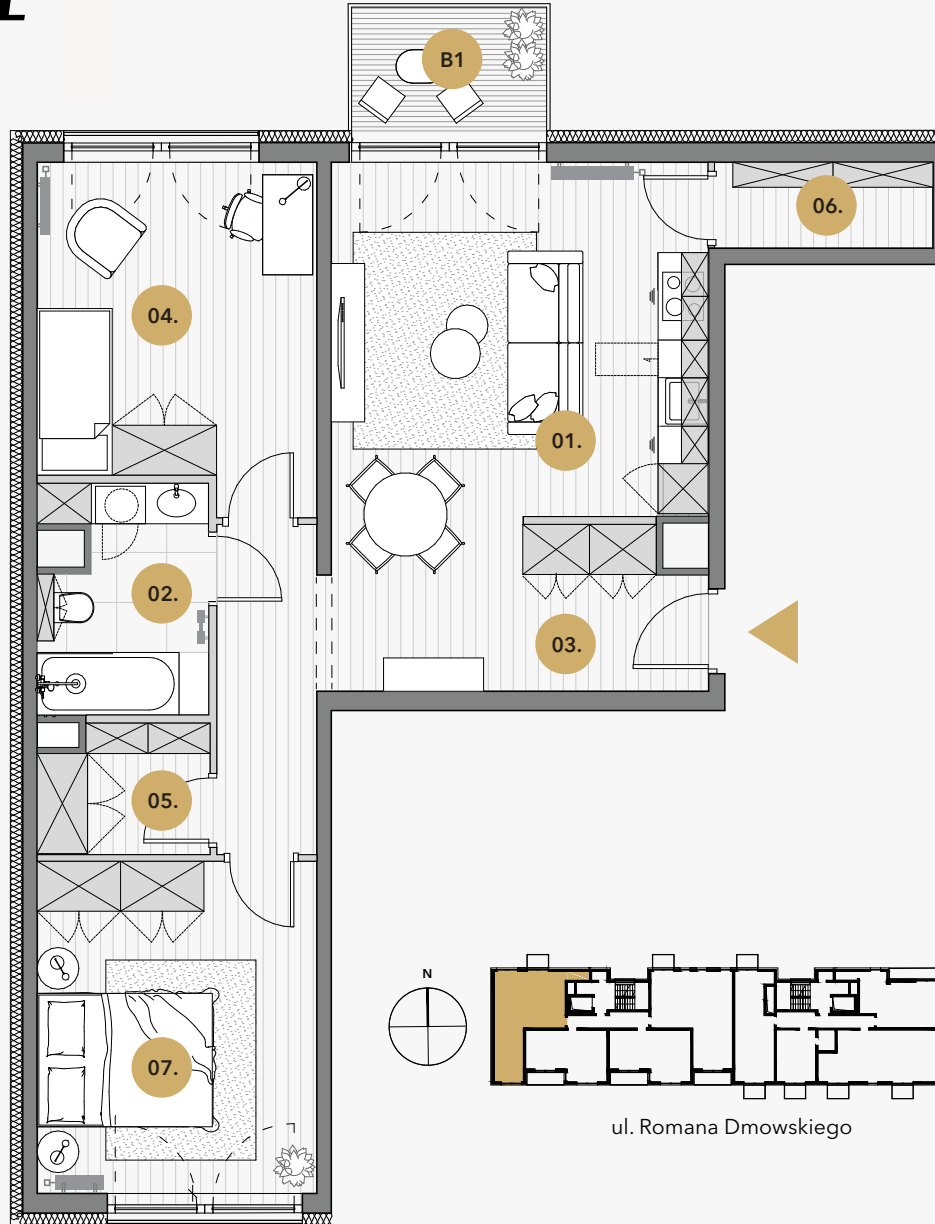
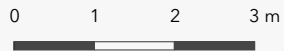


Uwagi:

1. Powierzchnię użytkową wskazano zgodnie z normą PN-ISO 9836 1997.
2. Wymiary podano do ścian w stanie surowym bez warstwy wykończeniowej.
3. Urządzenia sanitarne i kuchenne oraz meble nie stanowią wyposażenia mieszkania. Rozmieszczenie mebli jest przykładowe a rozmieszczenie urządzeń wskazuje lokalizację podejść instalacji.
4. W kuchniach, łazienkach, wc instalacje sanitarne prowadzone są w warstwach posadzkowych, a w częściach pionowych natynkowo. W razie zmian w instalacjach możliwość brudowania należy uzgodnić z projektantem.
5. Lokale wyposażone w wentylację mechaniczną wywiewną. Nawiew świeżego powietrza poprzez nawiewniki okienne/ścienne.
6. Nie dopuszcza się jakichkolwiek ingerencji w konstrukcję, elewację oraz ściany międzylokalowe.

- Ściany konstrukcyjne
- Ściany działowe



ul. Romana Dmowskiego

atmo

Budynki mieszkalne wielorodzinne z garażem podziemnym i lokalami usługowymi w parterze.
ul. Romana Dmowskiego 13, Wrocław

MIESZKANIE NR D1.4.4 BUDYNEK D 4 PIĘTRO, 3 POKOJE

NR.	NAZWA POMIESZCZENIA	POW.
01.	Pokój dzienny z aneksem kuchennym	21,66 m ²
02.	Łazienka	5,60 m ²
03.	Przedpokój	12,70 m ²
04.	Pokój	13,75 m ²
05.	Garderoba	3,21 m ²
06.	Pomieszczenie gospodarcze	2,84 m ²
07.	Pokój	13,92 m ²

Suma powierzchni pomieszczeń (powierzchnia użytkowa): 73,68 m²

Balkon B1 3,65 m²