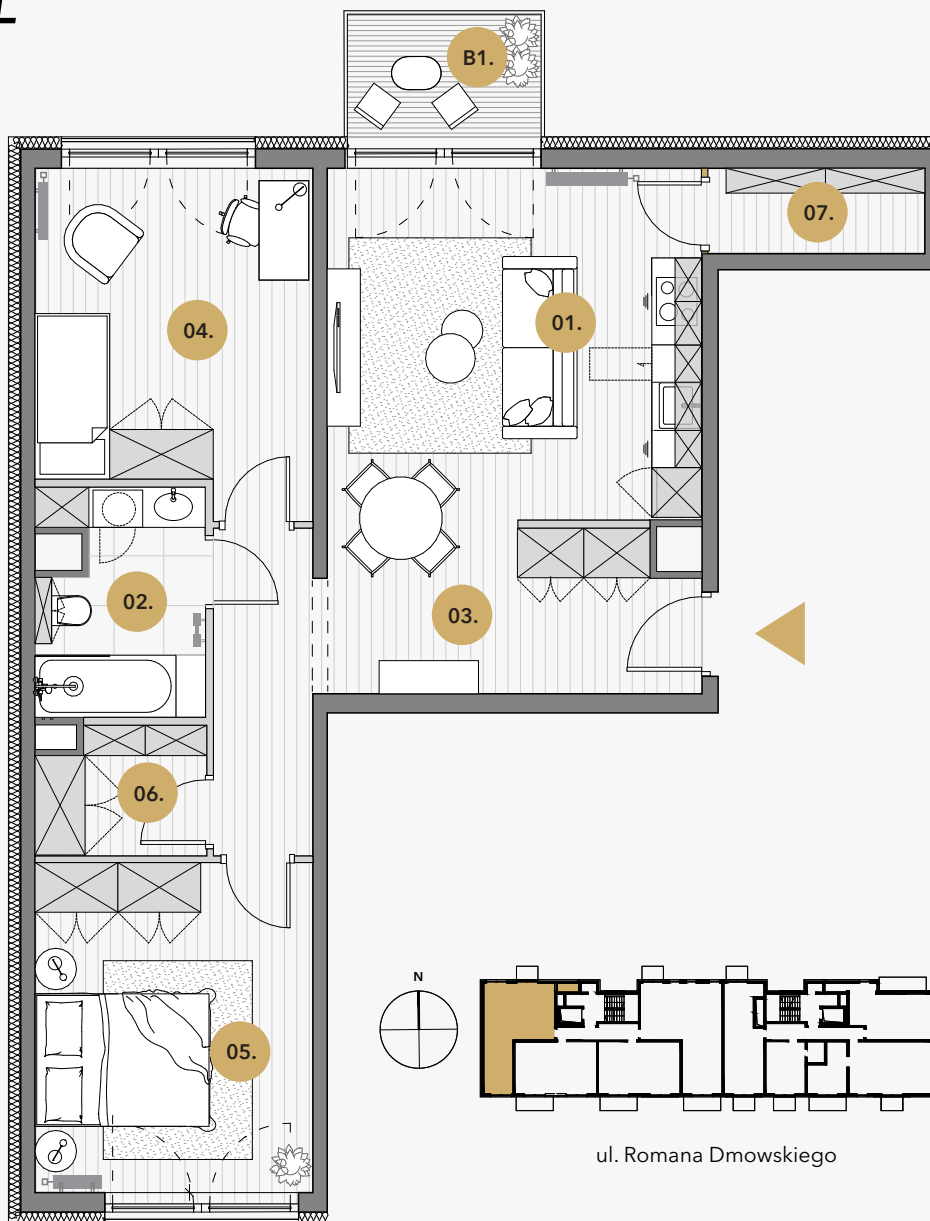


Uwagi:

1. Powierzchnię użytkową wskazano zgodnie z normą PN-ISO 9836:1997.
2. Wymiary podano do ścian w stanie surowym bez warstwy wykończeniowej.
3. Urządzenia sanitarne i kuchenne oraz meble nie stanowią wyposażenia mieszkania. Rozmieszczenie mebli jest przykładowe a rozmieszczenie urządzeń wskazuje lokalizację podejść instalacji.
4. W kuchniach, łazienkach, wc instalacje sanitarne prowadzone są w warstwach posadzkowych, a w częściach pionowych natynkowo. W razie zmian w instalacjach możliwość brudowania należy uzgodnić z projektantem.
5. Lokale wyposażone w wentylację mechaniczną wywiewną. Nawiew świeżego powietrza poprzez nawiewniki okienne/ścienne.
6. Nie dopuszcza się jakichkolwiek ingerencji w konstrukcję, elewację oraz ściany międzylokalowe.

- Ściany konstrukcyjne
- Ściany działowe

0 1 2 3 m



Budynki mieszkalne wielorodzinne z garażem podziemnym i lokalami usługowymi w parterze.  
ul. Romana Dmowskiego 13, Wrocław

## MIESZKANIE NR D1.6.4 BUDYNEK D 6 PIĘTRO, 3 POKOJE

NR.	NAZWA POMIESZCZENIA	POW.
01.	Pokój dzienny z aneksem kuchennym	21,65 m <sup>2</sup>
02.	Łazienka	5,60 m <sup>2</sup>
03.	Przedpokój	12,75 m <sup>2</sup>
04.	Pokój	13,74 m <sup>2</sup>
05.	Pokój	13,93 m <sup>2</sup>
06.	Garderoba	3,21 m <sup>2</sup>
07.	Pomieszczenie gospodarcze	2,78 m <sup>2</sup>
<b>Suma powierzchni pomieszczeń (powierzchnia użytkowa):</b>		<b>73,66 m<sup>2</sup></b>
Balkon B1		3,65 m <sup>2</sup>