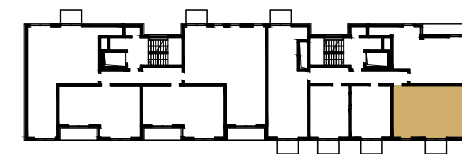
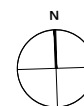


Budynki mieszkalne wielorodzinne z garażem podziemnym i lokalami usługowymi w parterze.
ul. Romana Dmowskiego 13, Wrocław

MIESZKANIE NR D2.4.2 BUDYNEK D 4 PIĘTRO, 2 POKOJE

NR.	NAZWA POMIESZCZENIA	POW.
01.	Pokój dzienny z aneksem kuchennym	32,21 m ²
02.	Łazienka	4,87 m ²
03.	Przedpokój	6,23 m ²
04.	Pokój	9,73 m ²
Suma powierzchni pomieszczeń (powierzchnia użytkowa):		53,04 m²

Balkon B1 3,65 m²



ul. Romana Dmowskiego

Uwagi:

1. Powierzchnię użytkową wskazano zgodnie z normą PN-ISO 9836 1997.
2. Wymiary podano do ścian w stanie surowym bez warstwy wykończeniowej.
3. Urządzenia sanitarne i kuchenne oraz meble nie stanowią wyposażenia mieszkania. Rozmieszczenie mebli jest przykładowe a rozmieszczenie urządzeń wskazuje lokalizację podejść instalacji.
4. W kuchniach, łazienkach, wc instalacje sanitarne prowadzone są w warstwach posadzkowych, a w częściach pionowych natynkowo. W razie zmian w instalacjach możliwość brudzenia należy uzgodnić z projektantem.
5. Lokale wyposażone w wentylację mechaniczną wywiewną. Nawiew świeżego powietrza poprzez nawiewniki okienne/ścienne.
6. Nie dopuszcza się jakichkolwiek ingerencji w konstrukcję, elewację oraz ściany międzylokalowe.

- Ściany konstrukcyjne
- Ściany działowe

0 1 2 3 m

