

Uwagi:

1. Na etapie realizacji prac budowlanych mogą wystąpić nieznaczne różnice w wymiarach lokalu.

2. Projektowaną powierzchnię użytkową wskazano zgodnie z normą PN-ISO 9836:1997.


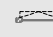
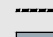


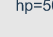
3. Wymiary podano do ścian w stanie surowym bez warstwy wykończeniowej.

4. Urządzenia sanitarne i kuchenne oraz meble nie stanowią wyposażenia mieszkania. Rozmieszczenie mebli jest przykładowe a rozmieszczenie urządzeń wskazuje lokalizację podejść instalacji.

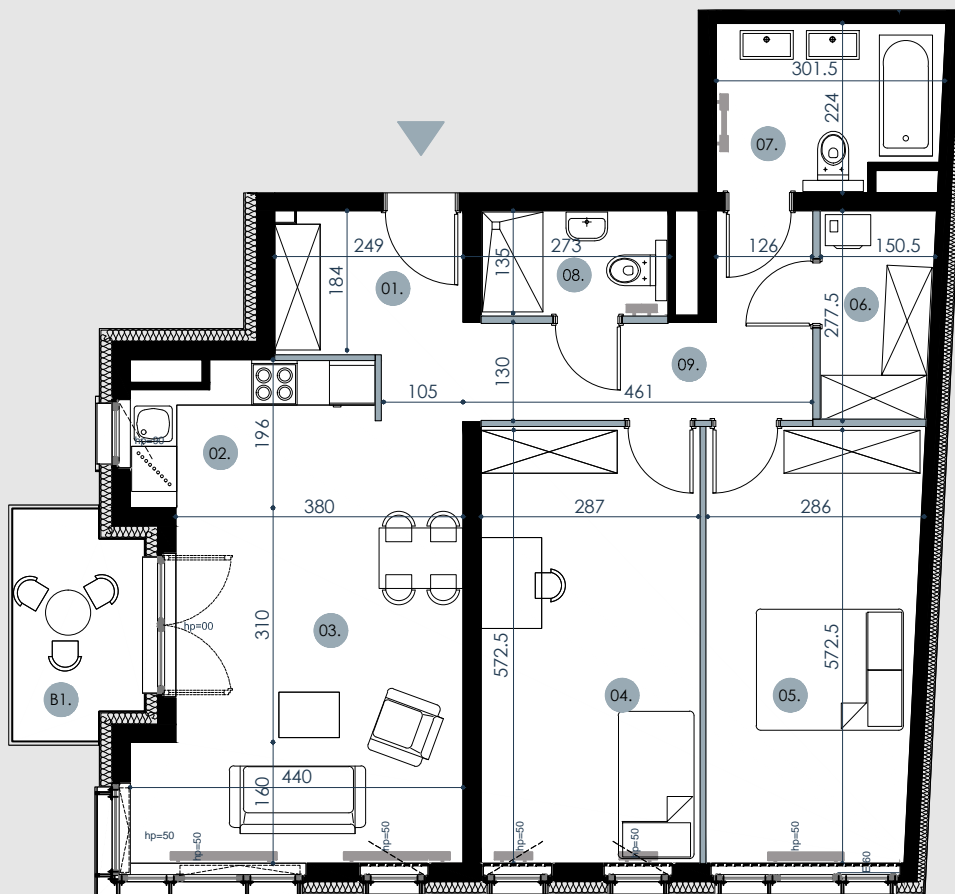
5. W kuchniach, łazienkach, wc instalacje sanitarne prowadzone są w warstwach posadzkowych, w ścianach g-k lub natynkowo, a w częściach pionowych natynkowo lub podtynkowo. W razie zmian w instalacjach możliwość brudowania należy uzgodnić z deweloperem.

6. Lokale wyposażone w wentylację mechaniczną wywiewną. Nawiew świeżego powietrza poprzez nawiewniki okienne/ścienne.

7. Nie dopuszcza się jakichkolwiek ingerencji w konstrukcję, elewację oraz ściany międzylokalowe.

-  Okno rozwieralno-uchylne
  -  Okno uchylne
  -  Poprzeczka w oknie ( h=85 cm)
  -  Ściany działowe
  -  Ściany konstrukcyjne i nierozbieralne
  -  Grzejnik
- hp=50 Wysokość parapetu (cm)

0 1 2 3m



# HB1820<sup>■</sup>

Budynek mieszkalny wielorodzinny z wbudowanym garażem na kondygnacji podziemnej i na poziomie parteru przy ul. Haukego-Bosaka 18-20 we Wrocławiu.

## MIESZKANIE NR HB20/3/15

### 3 PIĘTRO, 3 POKOJE

NR	NAZWA POMIESZCZENIA	POW.
01.	Przedpokój	5.56 m <sup>2</sup>
02.	Aneks kuchenny	9.34 m <sup>2</sup>
03.	Salon	16.46 m <sup>2</sup>
04.	Sypialnia 1	16.51 m <sup>2</sup>
05.	Sypialnia 2	15.80 m <sup>2</sup>
06.	Garderoba	4.00 m <sup>2</sup>
07.	Łazienka	6.17 m <sup>2</sup>
08.	Łazienka	3.36 m <sup>2</sup>
09.	Korytarz	7.76 m <sup>2</sup>
<b>Powierzchnia użytkowa</b>		<b>84.96 m<sup>2</sup></b>

Balkon B1 4.91 m<sup>2</sup>

