




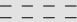
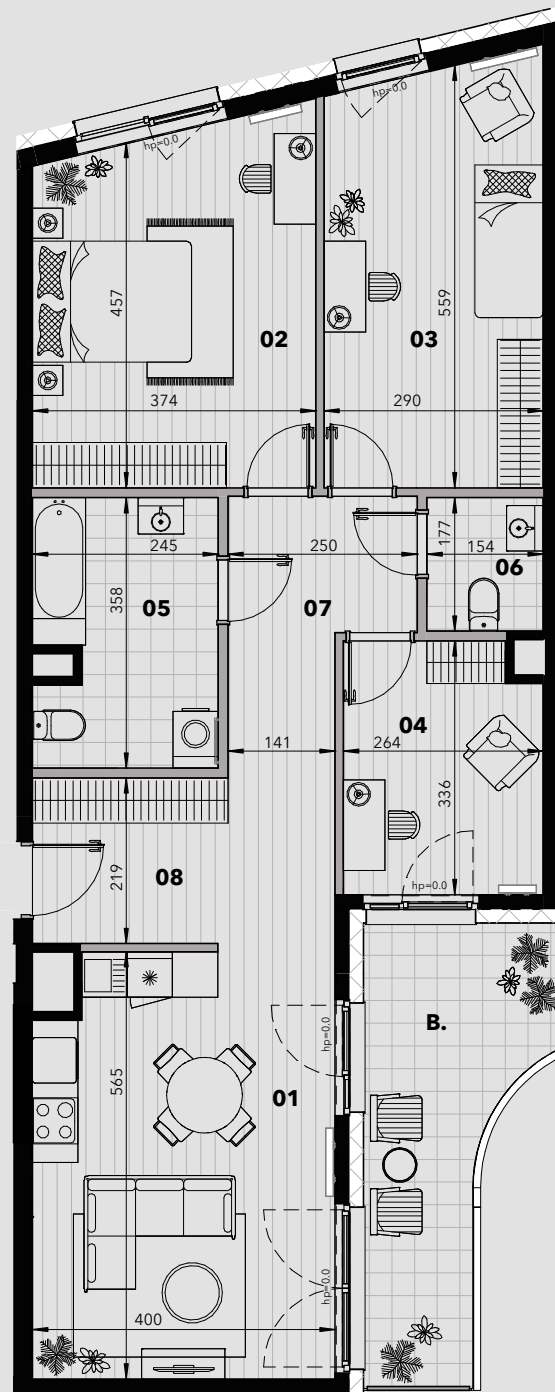
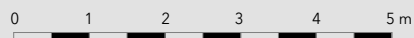


Uwagi:

- Niniejsze dane są poglądowe. Pomiarów pod zakup mebli, urządzeń i wyposażenia należy dokonać z natury.
- Powierzchnie oraz wymiary pomieszczeń zostały podane zgodnie z normą PN-ISO 9836:2015-12. Do powierzchni użytkowej nie jest wliczana powierzchnia pod ściankami działowymi. Wymiary podano do ścian wykończonych wyprawą tynkarską.
- Elementy aranżacji mieszkania (drzwi wewnętrzne, meble, ceramika sanitarna, sprzęt AGD i RTV) nie stanowią oferty handlowej. Rozmieszczenie mebli jest przykładowe, a rozmieszczenie urządzeń wskazuje lokalizację podejść instalacji.
- W kuchniach, łazienkach oraz WC instalacje sanitarne prowadzone są w warstwach posadzkowych, a w częściach pionowych natynkowo.
- Lokale wyposażone w wentylację mechaniczną. Nawiew świeżego powietrza poprzez nawiewniki okienne/ścienne.
- Nie dopuszcza się jakichkolwiek ingerencji konstrukcyjnej, elewacyjnej oraz w międzylokalowe ściany.
- Projekt chroniony prawem autorskim. Nie przeznaczony do celów wykonawczych.
- W mieszkaniach przewiduje się ogrzewanie grzejnikowe. Rozmieszczenie grzejników zgodnie z Projektem Wykonawczym.

-  Ściany konstrukcyjne i nierozbieralne
-  Ściany działowe
-  Okno - górna kwatera rozwieralno-uchylna, dolna kwatera fix
-  Okno - górna kwatera rozwieralno-uchylna, bok i dolna kwatera fix
-  Okno balkonowe/tarasowe rozwieralno-uchylne
-  Podciąg



Marcelińska 18

Budynek mieszkalno-usługowy z parkingiem podziemnym i infrastrukturą techniczną w Poznaniu przy ul. Marcelińskiej 18a, 18b.

MIESZKANIE NR: B2-16 1 PIĘTRO, 4 POKOJE

NR.	NAZWA POMIESZCZENIA	POW.
01	salon+akenks	22,07 m ²
02	sypania	17,71 m ²
03	sypania	16,04 m ²
04	gabinet	8,71 m ²
05	łazienka	8,55 m ²
06	WC	2,77 m ²
07	korytarz	7,25 m ²
08	hol	8,81 m ²

Powierzchnia użytkowa 91,91 m²

balkon 11,49 m²

