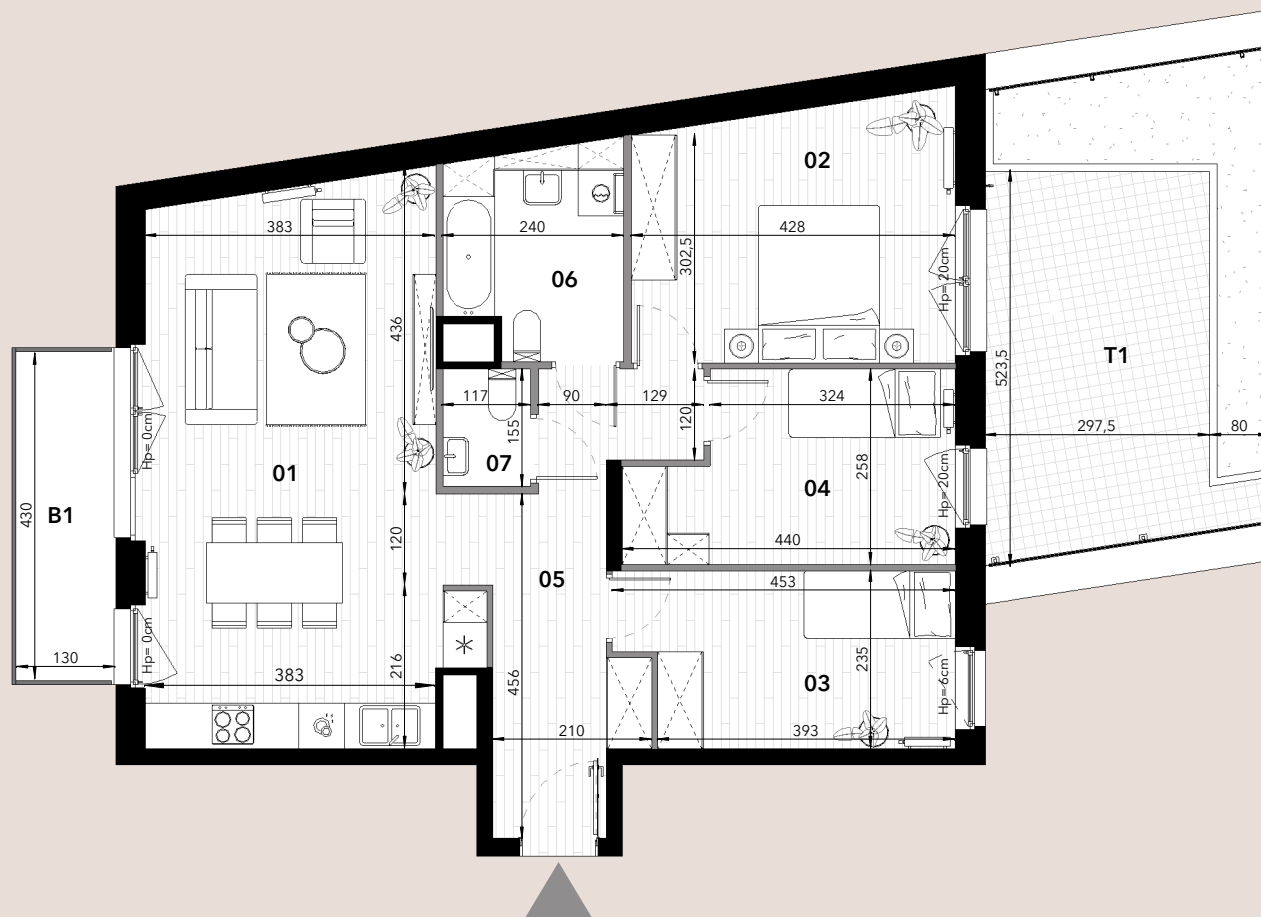


Nowy Kamionek

Budynki mieszkalne wielorodzinne z garażem podziemnym i lokalami usługowymi w parterze.
ul. Chodakowska, Warszawa



LEGENDA:

- Ściany konstrukcyjne i nierozbieralne
- Ściany działowe
- Obrys aneksu sypialnianego

- Otwieranie drzwi na balkon/taras
- Otwieranie okna fix
- Grzejnik
- Grzejnik łazienkowy

- Złącze do podlewania zieleni
- Donica

0 0.5 1 4 m



Uwagi:

1. Niniejsze dane są poglądowe. Na etapie realizacji prac budowlanych mogą wystąpić nieznaczne różnice w wymiarach lokalu. Pomiarów pod zakup mebli, urządzeń i wyposażenia należy dokonać z natury, po zakończeniu realizacji budynku.

2. Powierzchnie oraz wymiary pomieszczeń zostały podane zgodnie z normą PN-ISO 9836:2015-12. Do powierzchni użytkowej nie jest wliczana powierzchnia pod ściankami działowymi. Wymiary podano do ścian wykończonych wyprawą tynkarską.
3. Elementy aranżacji mieszkania (drzwi wewnętrzne, meble, ceramika sanitarna, sprzęt AGD i RTV) nie stanowią oferty handlowej. Rozmieszczenie mebli jest przykładowe, a rozmieszczenie urządzeń wskazuje lokalizację podejść instalacji.

4. W kuchniach, łazienkach oraz WC instalacje sanitarne prowadzone są w warstwach posadzkowych, a w częściach pionowych natynkowo.
5. Lokale wyposażone w wentylację mechaniczną. Nawiew świeżego powietrza poprzez nawiewniki okienne/ścienne.
6. Nie dopuszcza się jakichkolwiek ingerencji w konstrukcję, elewację oraz ściany międzylokalowe.
7. Projekt chroniony prawem autorskim. Nie przeznaczony do celów wykonawczych.

MIESZKANIE NR C.A109 KLATKA A 1 PIĘTRO, 4 POKOJE

NR.	NAZWA POMIESZCZENIA	POW.
01	Salon z aneksem	29,96 m ²
02	Pokój	14,35 m ²
03	Pokój	9,88 m ²
04	Pokój	9,87 m ²
05	Przedpokój	10,72 m ²
06	Łazienka	6,27 m ²
07	Toaleta	1,81 m ²
Powierzchnia użytkowa:		82,86 m²

Powierzchnia pod ścianami działowymi: 2,77 m²

Powierzchnia całkowita w świetle tynku: 85,63 m²

B1 Balkon 5,59 m²

T1 Taras 23,37 m²

