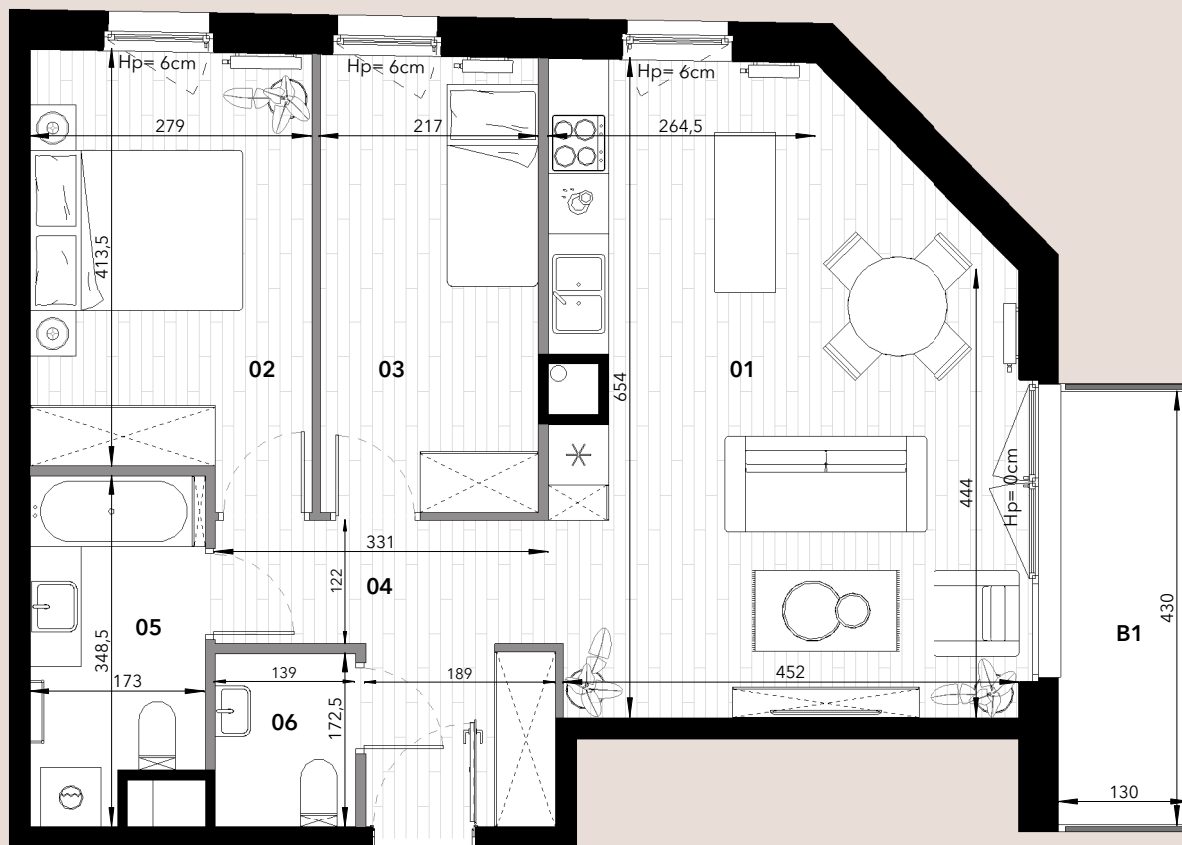


Nowy Kamionek

Budynki mieszkalne wielorodzinne z garażem podziemnym i lokalami usługowymi w parterze.
ul. Chodakowska, Warszawa

MIESZKANIE NR C.B103 KLATKA B 1 PIĘTRO, 3 POKOJE

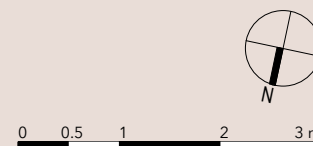
NR.	NAZWA POMIESZCZENIA	POW.
01	Salon z aneksem	27,79 m ²
02	Pokój	11,92 m ²
03	Pokój	9,83 m ²
04	Przedpokój	7,44 m ²
05	Łazienka	5,53 m ²
06	Toaleta	2,39 m ²
Powierzchnia użytkowa:		64,89 m²
Powierzchnia pod ścianami działowymi:		1,90 m ²
Powierzchnia całkowita w świetle tynku:		66,79 m²
B1	Balkon	5,59 m ²



LEGENDA:

- Ściany konstrukcyjne i nierozbieralne
- Ściany działowe
- Obrys aneksu sypialnianego

- Otwieranie drzwi na balkon/taras
- Otwieranie okna fix
- Grzejnik
- Grzejnik łazienkowy



Uwagi:

1. Niniejsze dane są poglądowe. Na etapie realizacji prac budowlanych mogą wystąpić nieznaczne różnice w wymiarach lokalu. Pomiarów pod zakup mebli, urządzeń i wyposażenia należy dokonać z natury, po zakończeniu realizacji budynku.

2. Powierzchnie oraz wymiary pomieszczeń zostały podane zgodnie z normą PN-ISO 9836:2015-12. Do powierzchni użytkowej nie jest wliczana powierzchnia pod ściankami działowymi. Wymiary podano do ścian wykończonych wyprawą tynkarską.
3. Elementy aranżacji mieszkania (drzwi wewnętrzne, meble, ceramika sanitarna, sprzęt AGD i RTV) nie stanowią oferty handlowej. Rozmieszczenie mebli jest przykładowe, a rozmieszczenie urządzeń wskazuje lokalizację podejść instalacji.

4. W kuchniach, łazienkach oraz WC instalacje sanitarne prowadzone są w warstwach posadzkowych, a w częściach pionowych natynkowo.
5. Lokale wyposażone w wentylację mechaniczną. Nawiew świeżego powietrza poprzez nawiewniki okienne/ścienne.
6. Nie dopuszcza się jakichkolwiek ingerencji w konstrukcję, elewację oraz ściany międzylokalowe.
7. Projekt chroniony prawem autorskim. Nie przeznaczony do celów wykonawczych.