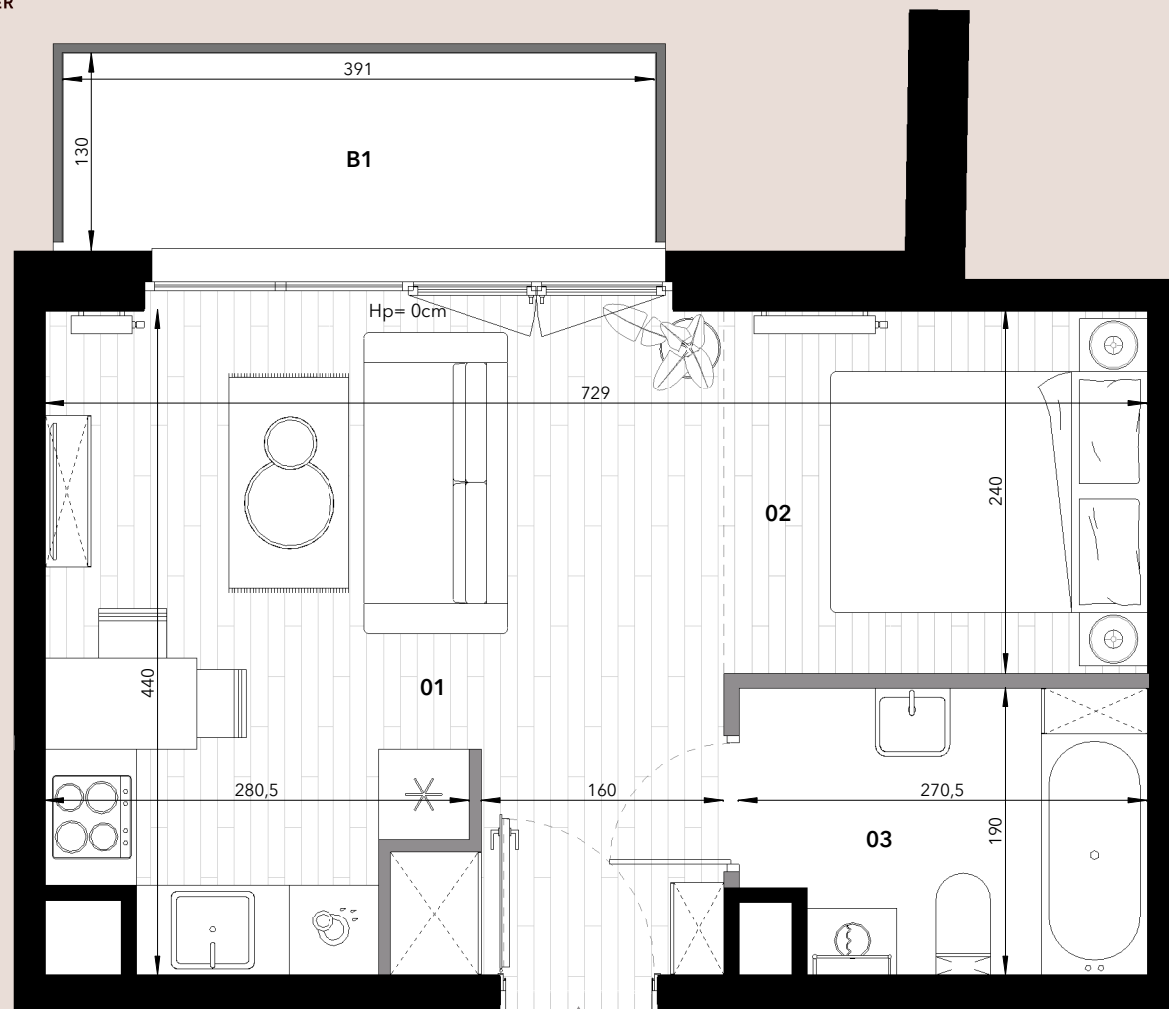


Nowy Kamionek

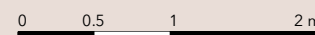
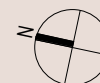
Budynki mieszkalne wielorodzinne z garażem podziemnym i lokalami usługowymi w parterze.
ul. Chodakowska, Warszawa



LEGENDA:

- Ściany konstrukcyjne i nierozbieralne
- Ściany działowe
- Obrisy aneksu sypialnianego

- Otwieranie drzwi na balkon/taras
- Otwieranie okna fix
- Grzejnik
- Grzejnik łazienkowy



Uwagi:

1. Niniejsze dane są poglądowe. Na etapie realizacji prac budowlanych mogą wystąpić nieznaczne różnice w wymiarach lokalu. Pomiarów pod zakup mebli, urządzeń i wyposażenia należy dokonać z natury, po zakończeniu realizacji budynku.

2. Powierzchnie oraz wymiary pomieszczeń zostały podane zgodnie z normą PN-ISO 9836:2015-12. Do powierzchni użytkowej nie jest wliczana powierzchnia pod ściankami działowymi. Wymiary podano do ścian wykończonych wyprawą tynkarską.
3. Elementy aranżacji mieszkania (drzwi wewnętrzne, meble, ceramika sanitarna, sprzęt AGD i RTV) nie stanowią oferty handlowej. Rozmieszczenie mebli jest przykładowe, a rozmieszczenie urządzeń wskazuje lokalizację podejść instalacji.

4. W kuchniach, łazienkach oraz WC instalacje sanitarne prowadzone są w warstwach posadzkowych, a w częściach pionowych natynkowo.
5. Lokale wyposażone w wentylację mechaniczną. Nawiew świeżego powietrza poprzez nawiewniki okienne/ścienne.
6. Nie dopuszcza się jakichkolwiek ingerencji w konstrukcję, elewację oraz ściany międzylokalowe.
7. Projekt chroniony prawem autorskim. Nie przeznaczony do celów wykonawczych.

MIESZKANIE NR C.B109 KLATKA B 1 PIĘTRO, 1 POKÓJ

NR.	NAZWA POMIESZCZENIA	POW.
01	Salon z aneksem	19,21 m ²
02	Aneks sypialniany	6,73 m ²
03	Łazienka	4,87 m ²
Powierzchnia użytkowa:		30,81 m²
Powierzchnia pod ścianami działowymi:		0,58 m ²
Powierzchnia całkowita w świetle tynku:		31,39 m²
B1	Balkon	5,08 m ²

