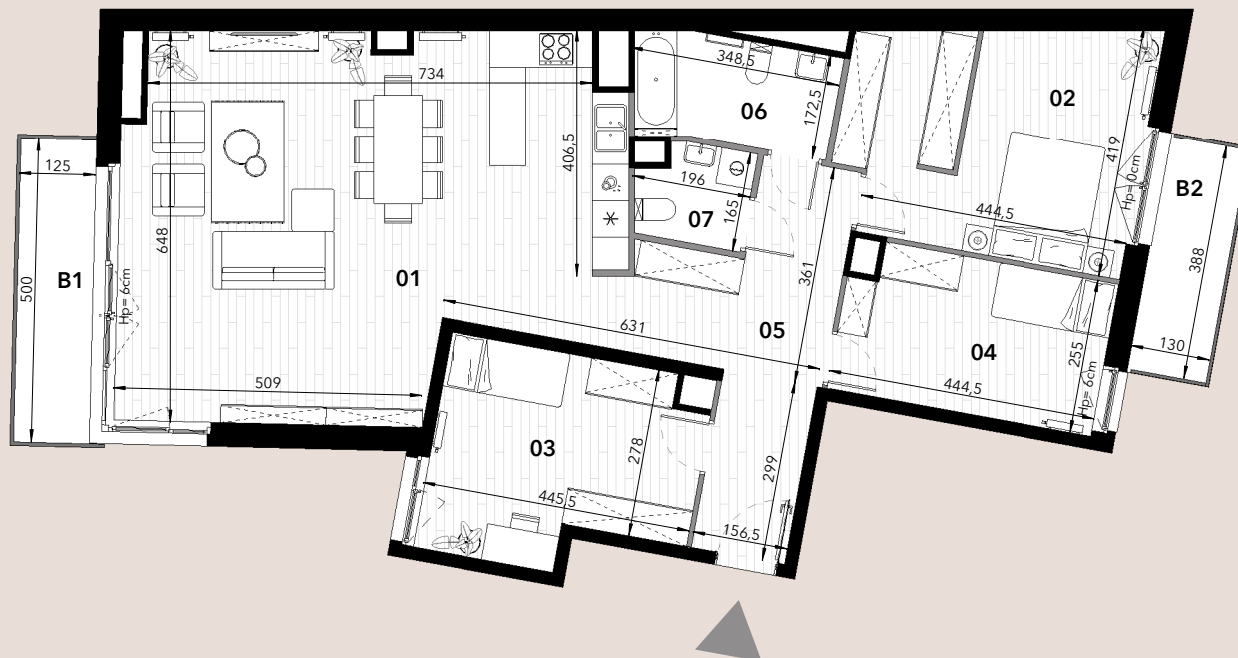


# Nowy Kamionek

Budynki mieszkalne wielorodzinne z garażem podziemnym i lokalami usługowymi w parterze.  
ul. Chodakowska, Warszawa



## MIESZKANIE NR C.C307 KLATKA C 3 PIĘTRO, 4 POKOJE

NR.	NAZWA POMIESZCZENIA	POW.
01	Salon z aneksem	48,56 m <sup>2</sup>
02	Pokój	17,94 m <sup>2</sup>
03	Pokój	13,94 m <sup>2</sup>
04	Pokój	10,97 m <sup>2</sup>
05	Przedpokój	13,67 m <sup>2</sup>
06	Łazienka	5,78 m <sup>2</sup>
07	Toaleta	2,82 m <sup>2</sup>
<b>Powierzchnia użytkowa:</b>		<b>113,68 m<sup>2</sup></b>

Powierzchnia pod ścianami działowymi: 2,11 m<sup>2</sup>

**Powierzchnia całkowita w świetle tynku: 115,79 m<sup>2</sup>**

B1	Balkon	6,50 m <sup>2</sup>
B2	Balkon	5,04 m <sup>2</sup>

### LEGENDA:

- Ściany konstrukcyjne i nierozbieralne
- Ściany działowe
- Obrys aneksu sypialnianego

- Otwieranie drzwi na balkon/taras
- Otwieranie okna fix
- Grzejnik
- Grzejnik łazienkowy

0 0.5 1 4



### Uwagi:

1. Niniejsze dane są poglądowe. Na etapie realizacji prac budowlanych mogą wystąpić nieznaczne różnice w wymiarach lokalu. Pomiarów pod zakup mebli, urządzeń i wyposażenia należy dokonać z natury, po zakończeniu realizacji budynku.

2. Powierzchnie oraz wymiary pomieszczeń zostały podane zgodnie z normą PN-ISO 9836:2015-12. Do powierzchni użytkowej nie jest wliczana powierzchnia pod ściankami działowymi. Wymiary podano do ścian wykończonych wyprawą tynkarską.  
3. Elementy aranżacji mieszkania (drzwi wewnętrzne, meble, ceramika sanitarna, sprzęt AGD i RTV) nie stanowią oferty handlowej. Rozmieszczenie mebli jest przykładowe, a rozmieszczenie urządzeń wskazuje lokalizację podejść instalacji.

4. W kuchniach, łazienkach oraz WC instalacje sanitarne prowadzone są w warstwach posadzkowych, a w częściach pionowych natynkowo.  
5. Lokale wyposażone w wentylację mechaniczną. Nawiew świeżego powietrza poprzez nawiewniki okienne/ścienne.  
6. Nie dopuszcza się jakichkolwiek ingerencji w konstrukcję, elewację oraz ściany międzylokalowe.  
7. Projekt chroniony prawem autorskim. Nie przeznaczony do celów wykonawczych.