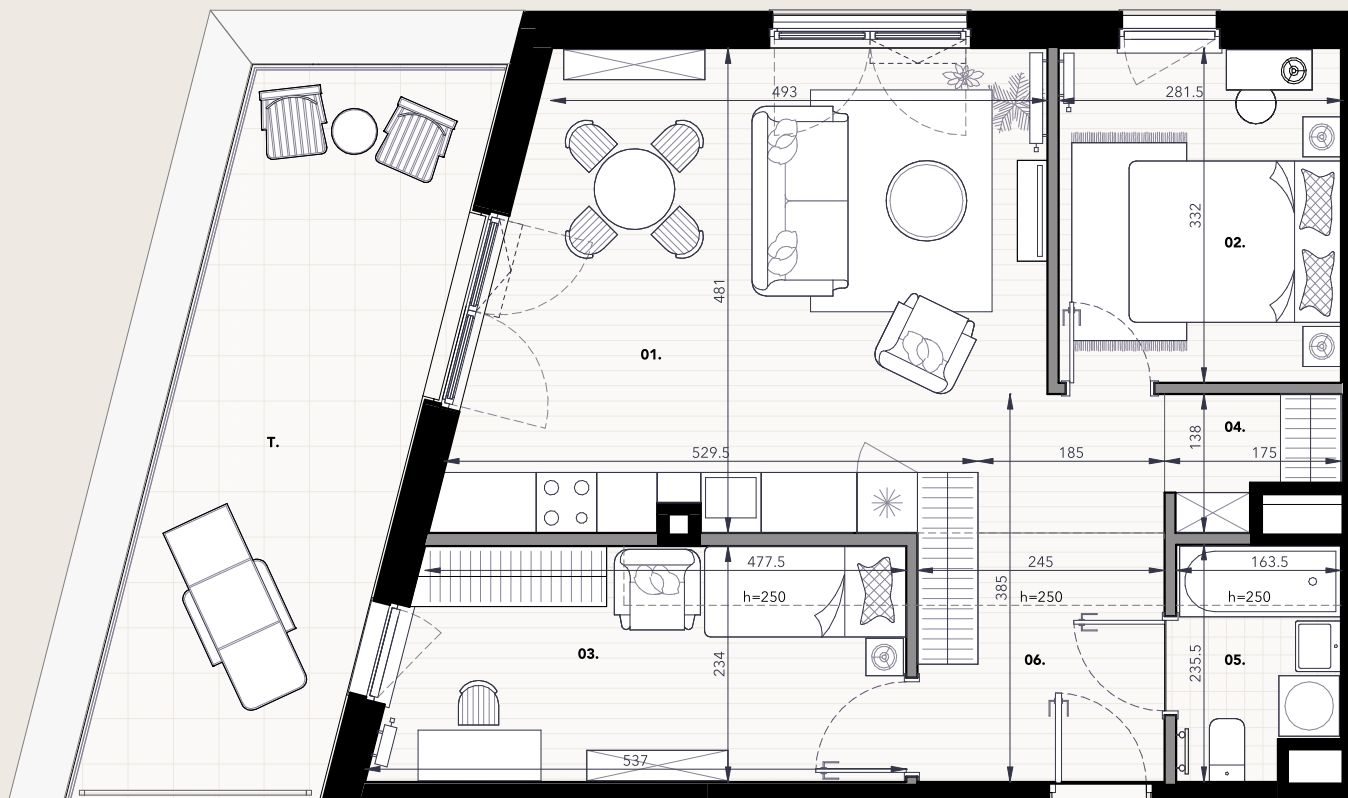


Budynek mieszkalny wielorodzinny z garażem podziemnym i lokalami usługowymi w parterze.
ul. Kierbedzia 4, Warszawa



MIESZKANIE NR P4.04 4 PIĘTRO, 3 POKOJE

NR	NAZWA POMIESZCZENIA	POW.
01	Pokój dzienny z aneksem kuchennym	28.05 m ²
02	Sypialnia	9.30 m ²
03	Pokój	11.87 m ²
04	Wnęka garderobiana	1.92 m ²
05	Łazienka	3.58 m ²
06	Przedpokój	6.05 m ²

Powierzchnia użytkowa 60.77 m²

Powierzchnia pod ścianami działowymi 1.93 m²

Powierzchnia całkowita w świetle tynku 62.70 m²

Powierzchnia tarasu 19.10 m²

- Ściany konstrukcyjne i nierozbieralne
- Ściany działowe
- Grzejnik
- Grzejnik łazienkowy
- Otwieranie okna fix
- Otwieranie drzwi na balkon/taras/ portfenetr

0 1 2 3m

Uwagi:

- Niniejsze dane są poglądowe. Na etapie realizacji prac budowlanych mogą wystąpić nieznaczne różnice w wymiarach lokalu. Pomiarów pod zakup mebli, urządzeń i wyposażenia należy dokonać z natury, po zakończeniu realizacji budynku.
- Powierzchnie oraz wymiary pomieszczeń zostały podane zgodnie z normą PN-ISO 9836:2015-12. Do powierzchni użytkowej nie jest wliczana powierzchnia pod ścianami działowymi. Wymiary podano do ścian wykończonych wyprawą tynkarską.
- Elementy aranżacji mieszkania (drzwi wewnętrzne, meble, ceramika sanitarna, sprzęt AGD i RTV) nie stanowią oferty handlowej. Rozmieszczenie mebli jest przykładowe, a rozmieszczenie urządzeń wskazuje lokalizację podejść instalacji.
- W kuchniach, łazienkach oraz WC instalacje sanitarne prowadzone są w warstwach posadzkowych, a w częściach pionowych natynkowo.
- Lokale wyposażone w wentylację mechaniczną. Nawiew świeżego powietrza poprzez nawiewniki okienne/ścienne.
- Nie dopuszcza się jakichkolwiek ingerencji w konstrukcję, elewację oraz ściany międzylokalowe.
- Projekt chroniony prawem autorskim. Nie przeznaczony do celów wykonawczych.

