

Uwagi:

1. Niniejsze dane są poglądowe. Na etapie realizacji prac budowlanych mogą wystąpić nieznaczne różnice w wymiarach lokalu. Pomiarów pod zakup mebli, urządzeń i wyposażenia należy dokonać z natury, po zakończeniu realizacji budynku.

2. Powierzchnie oraz wymiary pomieszczeń zostały podane zgodnie z normą PN-ISO 9836:2015-12. Do powierzchni użytkowej nie jest wliczana powierzchnia pod ściankami działowymi. Wymiary podano do ścian wykończonych wyprawą tynkarską.


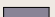

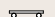


3. Elementy aranżacji mieszkania (drzwi wewnętrzne, meble, ceramika sanitarna, sprzęt AGD i RTV) nie stanowią oferty handlowej. Rozmieszczenie mebli jest przykładowe, a rozmieszczenie urządzeń wskazuje lokalizację podejść instalacji.

4. W kuchniach, łazienkach oraz WC instalacje sanitarne prowadzone są w warstwach posadzkowych, a w częściach pionowych natynkowo.

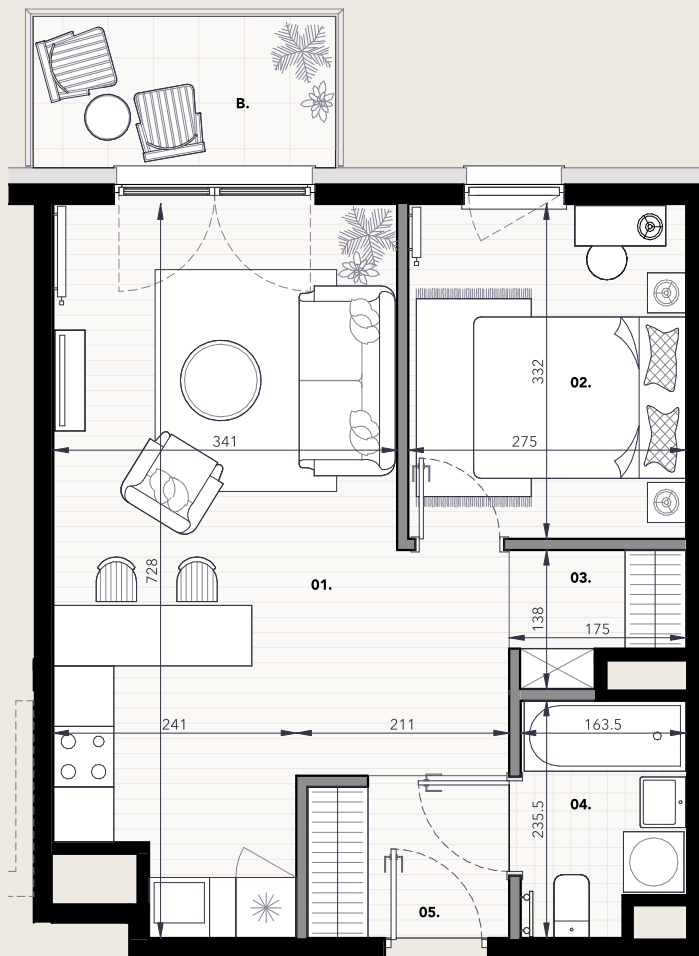
5. Lokale wyposażone w wentylację mechaniczną. Nawiew świeżego powietrza poprzez nawiewniki okienne/ścienne.

6. Nie dopuszcza się jakichkolwiek ingerencji w konstrukcję, elewację oraz ściany międzylokalowe.

7. Projekt chroniony prawem autorskim. Nie przeznaczony do celów wykonawczych.

-  Ściany konstrukcyjne i nierozbieralne
-  Ściany działowe
-  Grzejnik
-  Grzejnik łazienkowy
-  Otwieranie okna fix
-  Otwieranie drzwi na balkon/taras/portfenetr

0 1 2 3m



# Kierbedzia 4<sup>■</sup>

Budynek mieszkalny wielorodzinny z garażem podziemnym i lokalami usługowymi w parterze.  
ul. Kierbedzia 4, Warszawa

## MIESZKANIE NR P2.04 2 PIĘTRO, 2 POKOJE

NR	NAZWA POMIESZCZENIA	POW.
01	Pokój dzienny z aneksem kuchennym	24.80 m <sup>2</sup>
02	Sypialnia	9.13 m <sup>2</sup>
03	Wnęka garderobiana	2.01 m <sup>2</sup>
04	Łazienka	3.58 m <sup>2</sup>
05	Przedpokój	3.15 m <sup>2</sup>

**Powierzchnia użytkowa 42.67 m<sup>2</sup>**

Powierzchnia pod ścianami działowymi 1.34 m<sup>2</sup>

Powierzchnia całkowita w świetle tynku 44.01 m<sup>2</sup>

Powierzchnia balkonu 4.50 m<sup>2</sup>

