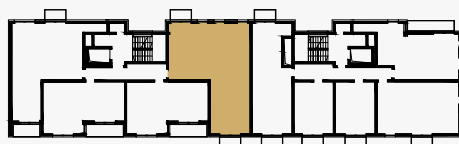
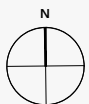


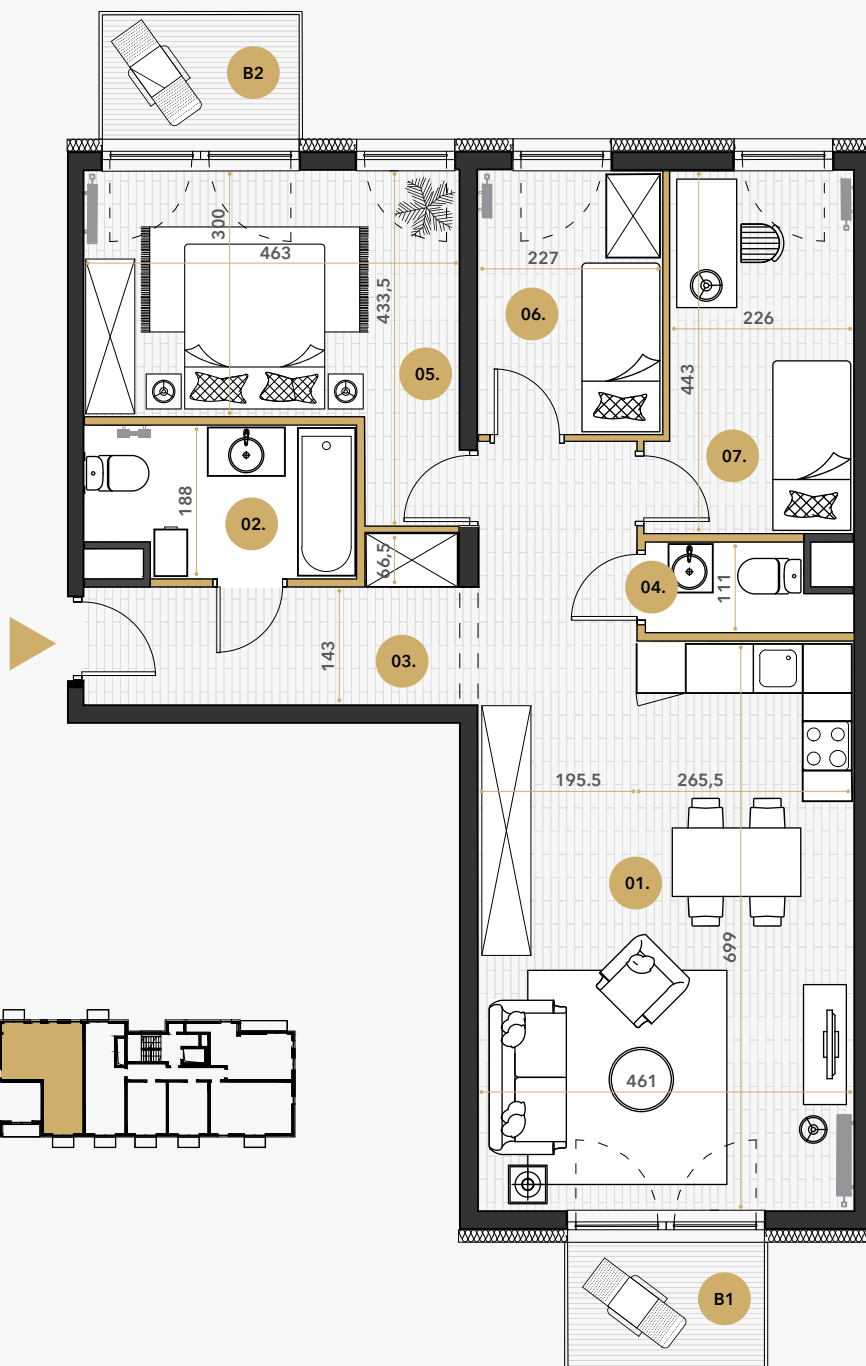
Uwagi:

1. Na etapie realizacji prac budowlanych mogą wystąpić nieznaczne różnice w wymiarach lokalu.
2. Projektowaną powierzchnię użytkową wskazano zgodnie z normą PN-ISO 9836 1997.
3. Wymiary podano do ścian w stanie surowym bez warstwy wykończeniowej.
4. Urządzenia sanitarne i kuchenne oraz meble nie stanowią wyposażenia mieszkania. Rozmieszczenie mebli jest przykładowe a rozmieszczenie urządzeń wskazuje lokalizację podejść instalacji.
5. W kuchniach, łazienkach, wc instalacje sanitarne prowadzone są w warstwach posadzkowych, a w częściach pionowych natynkowo. W razie zmian w instalacjach możliwość brudowania należy uzgodnić z projektantem.
6. Lokale wyposażone w wentylację mechaniczną wywiewną. Nawiew świeżego powietrza poprzez nawiewniki okienne/ścienne.
7. Nie dopuszcza się jakichkolwiek ingerencji w konstrukcję, elewację oraz ściany międzylokalowe.

- Ściany konstrukcyjne
- Ściany działowe



0 1 2 3 m



Budynki mieszkalne wielorodzinne z garażem podziemnym i lokalami usługowymi w parterze.  
ul. Romana Dmowskiego 13, Wrocław

## MIESZKANIE NR D1.3.1 BUDYNEK D 3 PIĘTRO, 4 POKOJE

NR.	NAZWA POMIESZCZENIA	POW.
01.	Pokój dzienny z aneksem kuchennym	30,48 m <sup>2</sup>
02.	Łazienka	5,92 m <sup>2</sup>
03.	Przedpokój	13,80 m <sup>2</sup>
04.	Toaleta	1,95 m <sup>2</sup>
05.	Pokój	15,27 m <sup>2</sup>
06.	Pokój	7,23 m <sup>2</sup>
07.	Pokój	10,27 m <sup>2</sup>
<b>Suma powierzchni pomieszczeń (powierzchnia użytkowa):</b>		<b>84,92 m<sup>2</sup></b>

Balkon B1 3,65 m<sup>2</sup>

Balkon B2 3,65 m<sup>2</sup>