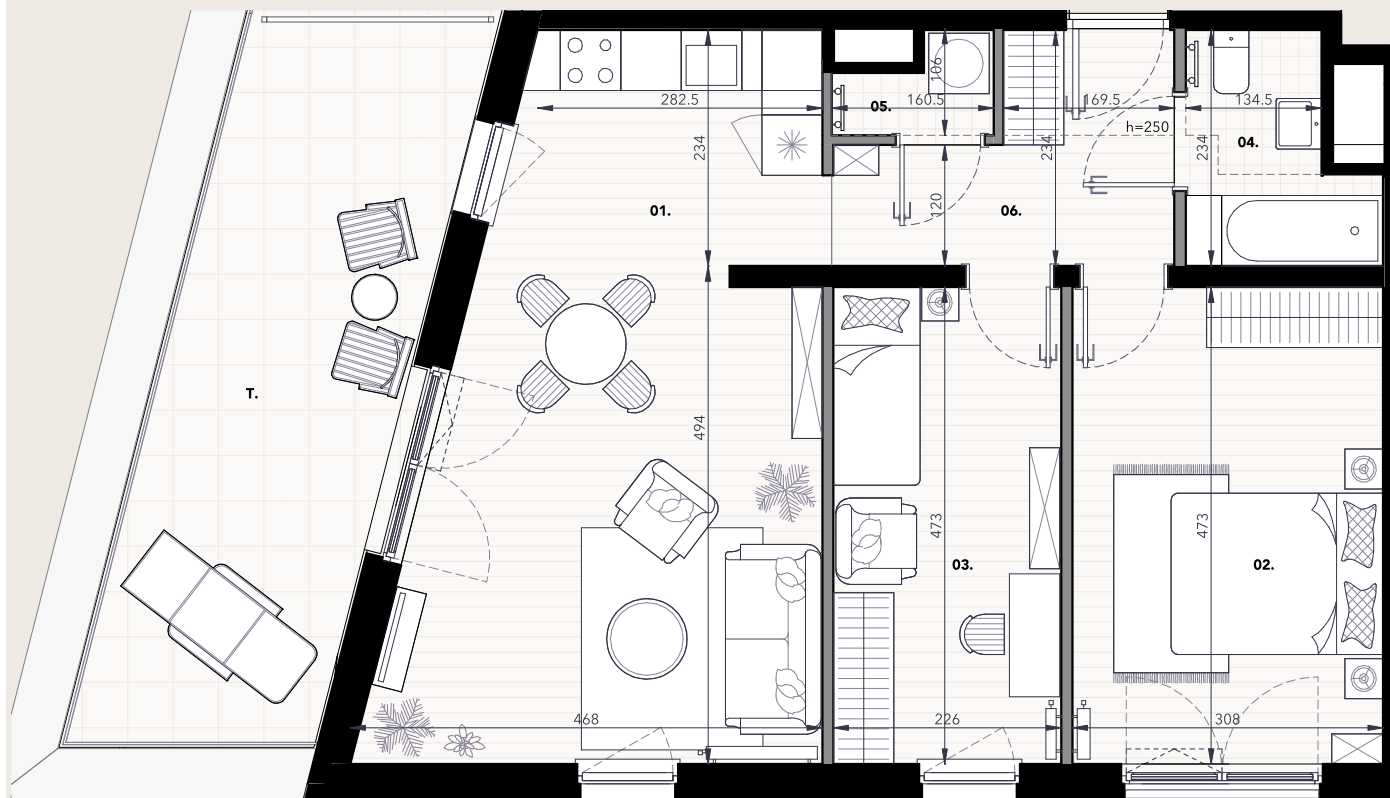


Budynek mieszkalny wielorodzinny z garażem podziemnym i lokalami usługowymi w parterze.
ul. Kierbedzia 4, Warszawa



MIESZKANIE NR P5.05 5 PIĘTRO, 3 POKOJE

NR	NAZWA POMIESZCZENIA	POW.
01	Pokój dzienny z aneksem kuchennym	27.21 m ²
02	Sypialnia	14.57 m ²
03	Pokój	10.69 m ²
04	Łazienka	3.70 m ²
05	Pralnia	1.29 m ²
06	Przedpokój	6.01 m ²

Powierzchnia użytkowa 63.47 m²

Powierzchnia pod ścianami działowymi 1.67 m²

Powierzchnia całkowita w świetle tynku 65.14 m²

Powierzchnia tarasu 18.77 m²

- Ściany konstrukcyjne i nierozbieralne
- Ściany działowe
- Grzejnik
- Grzejnik łazienkowy
- Otwieranie okna fix
- Otwieranie drzwi na balkon/taras/ portfenetr

Uwagi:

1. Niniejsze dane są poglądowe. Na etapie realizacji prac budowlanych mogą wystąpić nieznaczne różnice w wymiarach lokalu. Pomiarów pod zakup mebli, urządzeń i wyposażenia należy dokonać z natury, po zakończeniu realizacji budynku.
2. Powierzchnie oraz wymiary pomieszczeń zostały podane zgodnie z normą PN-ISO 9836:2015-12. Do powierzchni użytkowej nie jest wliczana powierzchnia pod ściankami działowymi. Wymiary podano do ścian wykończonych wyprawą tynkarską.
3. Elementy aranżacji mieszkania (drzwi wewnętrzne, meble, ceramika sanitarna, sprzęt AGD i RTV) nie stanowią oferty handlowej. Rozmieszczenie mebli jest przykładowe, a rozmieszczenie urządzeń wskazuje lokalizację podejść instalacji.
4. W kuchniach, łazienkach oraz WC instalacje sanitarne prowadzone są w warstwach posadzkowych, a w częściach pionowych natynkowo.
5. Lokale wyposażone w wentylację mechaniczną. Nawiew świeżego powietrza poprzez nawiewniki okienne/ścienne.
6. Nie dopuszcza się jakichkolwiek ingerencji w konstrukcję, elewację oraz ściany międzylokalowe.
7. Projekt chroniony prawem autorskim. Nie przeznaczony do celów wykonawczych.

