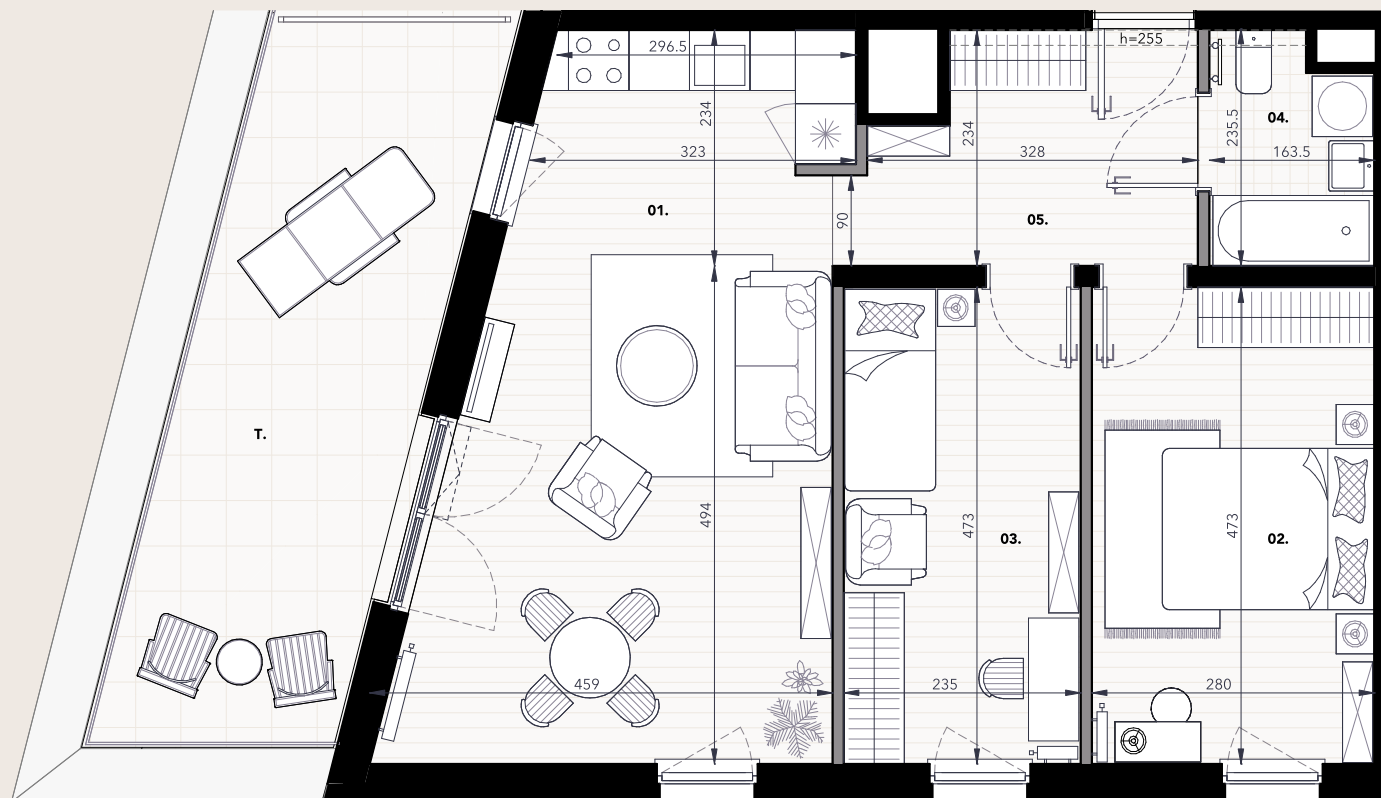


Budynek mieszkalny wielorodzinny z garażem podziemnym i lokalami usługowymi w parterze.  
ul. Kierbedzia 4, Warszawa



## MIESZKANIE NR P3.06 3 PIĘTRO, 3 POKOJE

NR	NAZWA POMIESZCZENIA	POW.
01	Pokój dzienny z aneksem kuchennym	26.93 m <sup>2</sup>
02	Sypialnia	13.24 m <sup>2</sup>
03	Pokój	11.12 m <sup>2</sup>
04	Łazienka	3.54 m <sup>2</sup>
05	Przedpokój	7.20 m <sup>2</sup>

**Powierzchnia użytkowa 62.03 m<sup>2</sup>**

Powierzchnia pod ścianami działowymi 1.46 m<sup>2</sup>

Powierzchnia całkowita w świetle tynku 63.49 m<sup>2</sup>

Powierzchnia tarasu 18.55 m<sup>2</sup>

- Ściany konstrukcyjne i nierozbieralne
- Ściany działowe
- Grzejnik
- Grzejnik łazienkowy
- Otwieranie okna fix
- Otwieranie drzwi na balkon/taras/ portfenetr

**Uwagi:**

- Niniejsze dane są poglądowe. Na etapie realizacji prac budowlanych mogą wystąpić nieznaczne różnice w wymiarach lokalu. Pomiarów pod zakup mebli, urządzeń i wyposażenia należy dokonać z natury, po zakończeniu realizacji budynku.
- Powierzchnie oraz wymiary pomieszczeń zostały podane zgodnie z normą PN-ISO 9836:2015-12. Do powierzchni użytkowej nie jest wliczana powierzchnia pod ściankami działowymi. Wymiary podano do ścian wykończonych wyprawą tynkarską.
- Elementy aranżacji mieszkania (drzwi wewnętrzne, meble, ceramika sanitarna, sprzęt AGD i RTV) nie stanowią oferty handlowej. Rozmieszczenie mebli jest przykładowe, a rozmieszczenie urządzeń wskazuje lokalizację podejść instalacji.
- W kuchniach, łazienkach oraz WC instalacje sanitarne prowadzone są w warstwach posadzkowych, a w częściach pionowych natynkowo.
- Lokale wyposażone w wentylację mechaniczną. Nawiew świeżego powietrza poprzez nawiewniki okienne/ścienne.
- Nie dopuszcza się jakichkolwiek ingerencji w konstrukcję, elewację oraz ściany międzylokalowe.
- Projekt chroniony prawem autorskim. Nie przeznaczony do celów wykonawczych.

0 1 2 3m

