

Uwagi:

1. Niniejsze dane są poglądowe. Na etapie realizacji prac budowlanych mogą wystąpić nieznaczne różnice w wymiarach lokalu. Pomiarów pod zakup mebli, urządzeń i wyposażenia należy dokonać z natury, po zakończeniu realizacji budynku.

2. Powierzchnie oraz wymiary pomieszczeń zostały podane zgodnie z normą PN-ISO 9836:2015-12. Do powierzchni użytkowej nie jest wliczana powierzchnia pod ściankami działowymi. Wymiary podano do ścian wykończonych wyprawą tynkarską.



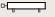
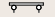
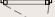

3. Elementy aranżacji mieszkania (drzwi wewnętrzne, meble, ceramika sanitarna, sprzęt AGD i RTV) nie stanowią oferty handlowej. Rozmieszczenie mebli jest przykładowe, a rozmieszczenie urządzeń wskazuje lokalizację podejść instalacji.

4. W kuchniach, łazienkach oraz WC instalacje sanitarne prowadzone są w warstwach posadzkowych, a w częściach pionowych natynkowo.

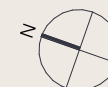
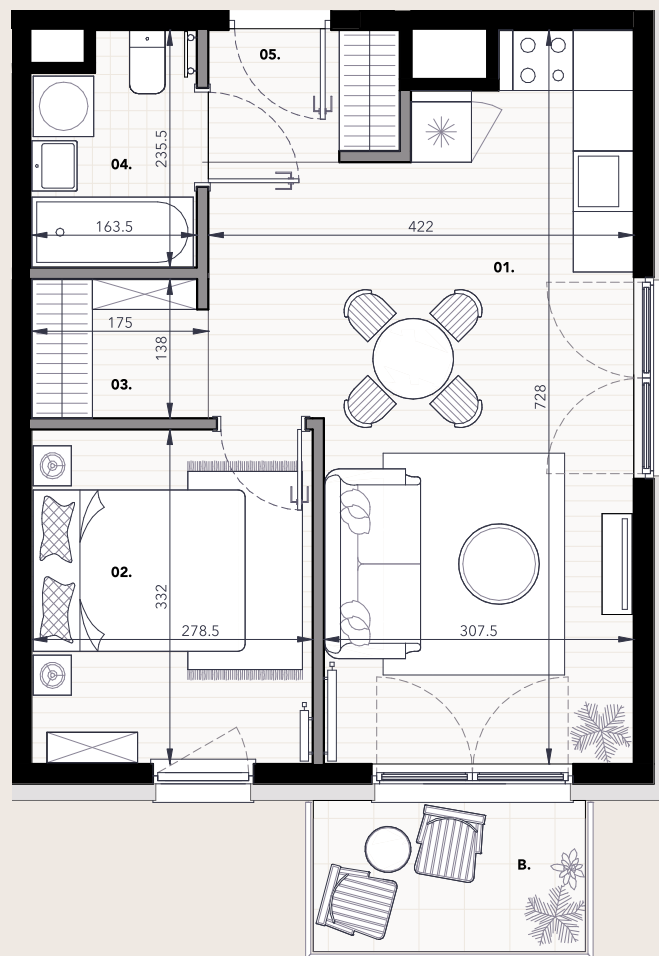
5. Lokale wyposażone w wentylację mechaniczną. Nawiew świeżego powietrza poprzez nawiewniki okienne/ścienne.

6. Nie dopuszcza się jakichkolwiek ingerencji w konstrukcję, elewację oraz ściany międzylokalowe.

7. Projekt chroniony prawem autorskim. Nie przeznaczony do celów wykonawczych.

-  Ściany konstrukcyjne i nierozbieralne
-  Ściany działowe
-  Grzejnik
-  Grzejnik łazienkowy
-  Otwieranie okna fix
-  Otwieranie drzwi na balkon/taras/ portfenetr

0 1 2 3m



# Kierbedzia 4<sup>■</sup>

Budynek mieszkalny wielorodzinny z garażem podziemnym i lokalami usługowymi w parterze.  
ul. Kierbedzia 4, Warszawa

## MIESZKANIE NR P4.14 4 PIĘTRO, 2 POKOJE

| NR | NAZWA POMIESZCZENIA               | POW.                 |
|----|-----------------------------------|----------------------|
| 01 | Pokój dzienny z aneksem kuchennym | 23.64 m <sup>2</sup> |
| 02 | Sypialnia                         | 9.25 m <sup>2</sup>  |
| 03 | Wnęka garderobiana                | 2.38 m <sup>2</sup>  |
| 04 | Łazienka                          | 3.58 m <sup>2</sup>  |
| 05 | Przedpokój                        | 2.42 m <sup>2</sup>  |

**Powierzchnia użytkowa 41.27 m<sup>2</sup>**

Powierzchnia pod ścianami działowymi 1.34 m<sup>2</sup>

Powierzchnia całkowita w świetle tynku 42.61 m<sup>2</sup>

Powierzchnia balkonu 4.05 m<sup>2</sup>

