

Uwagi:

1. Niniejsze dane są poglądowe. Na etapie realizacji prac budowlanych mogą wystąpić nieznaczne różnice w wymiarach lokalu. Pomiarów pod zakup mebli, urządzeń i wyposażenia należy dokonać z natury, po zakończeniu realizacji budynku.

2. Powierzchnie oraz wymiary pomieszczeń zostały podane zgodnie z normą PN-ISO 9836:2015-12. Do powierzchni użytkowej nie jest wliczana powierzchnia pod ściankami działowymi. Wymiary podano do ścian wykończonych wyprawą tynkarską.

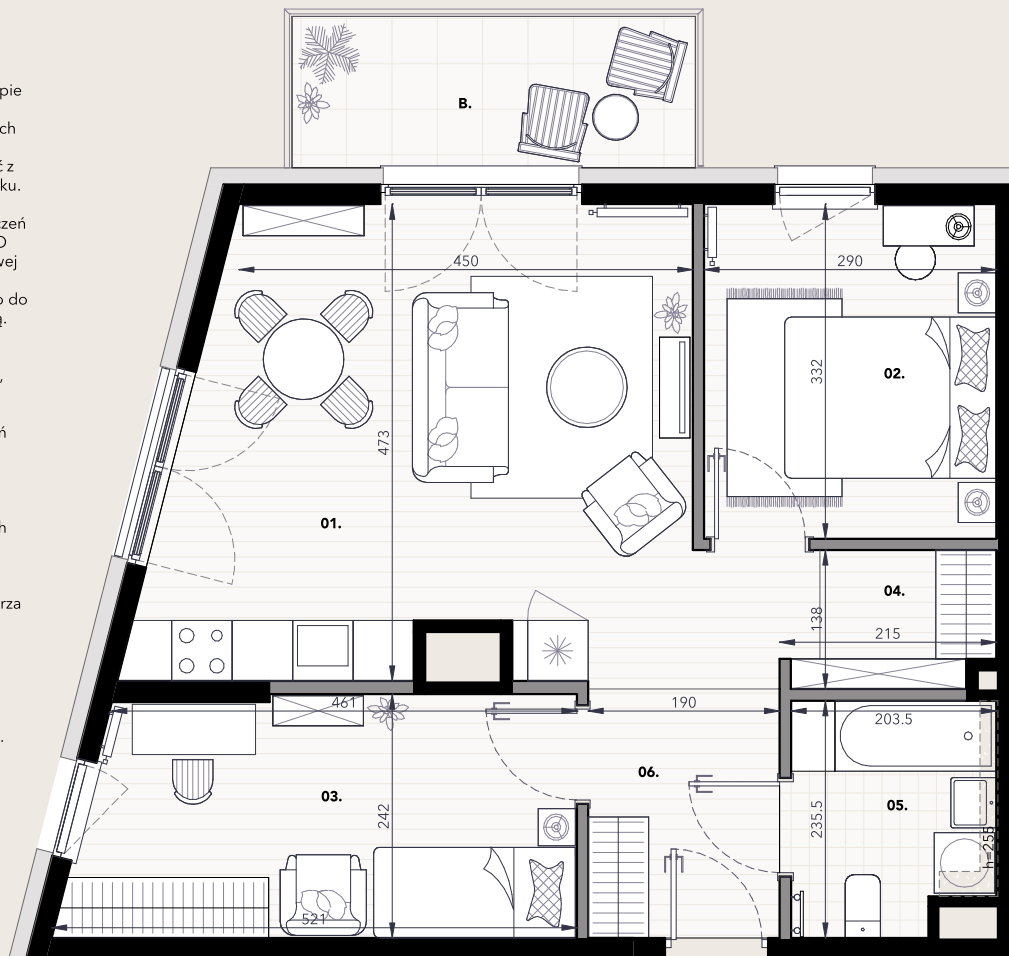
3. Elementy aranżacji mieszkania (drzwi wewnętrzne, meble, ceramika sanitarna, sprzęt AGD i RTV) nie stanowią oferty handlowej. Rozmieszczenie mebli jest przykładowe, a rozmieszczenie urządzeń wskazuje lokalizację podejść instalacji.

4. W kuchniach, łazienkach oraz WC instalacje sanitarne prowadzone są w warstwach posadzkowych, a w częściach pionowych natynkowo.

5. Lokale wyposażone w wentylację mechaniczną. Nawiew świeżego powietrza poprzez nawiewniki okienne/ścienne.

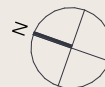
6. Nie dopuszcza się jakichkolwiek ingerencji w konstrukcję, elewację oraz ściany międzylokalowe.

7. Projekt chroniony prawem autorskim. Nie przeznaczony do celów wykonawczych.



- Ściany konstrukcyjne i nierozbieralne
- Ściany działowe
- Grzejnik
- Grzejnik łazienkowy
- Otwieranie okna fix
- Otwieranie drzwi na balkon/taras/portfenetr

0 1 2 3m



Kierbedzia 4[■]

Budynek mieszkalny wielorodzinny z garażem podziemnym i lokalami usługowymi w parterze.
ul. Kierbedzia 4, Warszawa

MIESZKANIE NR P2.05 2 PIĘTRO, 3 POKOJE

| NR | NAZWA POMIESZCZENIA | POW. |
|----|-----------------------------------|----------------------|
| 01 | Pokój dzienny z aneksem kuchennym | 25.27 m ² |
| 02 | Sypialnia | 9.63 m ² |
| 03 | Pokój | 11.73 m ² |
| 04 | Wnęka garderobiana | 2.41 m ² |
| 05 | Łazienka | 4.51 m ² |
| 06 | Przedpokój | 4.69 m ² |

Powierzchnia użytkowa 58.24 m²

Powierzchnia pod ścianami działowymi 1.77 m²

Powierzchnia całkowita w świetle tynku 60.01 m²

Powierzchnia balkonu 6.00 m²

