

Budynki mieszkalne wielorodzinne z garażem podziemnym i lokalami usługowymi w parterze.
ul. Romana Dmowskiego 13, Wrocław

MIESZKANIE NR C1.5.1 BUDYNEK C 5 PIĘTRO, 4 POKOJE

NR.	NAZWA POMIESZCZENIA	POW.
01.	Pokój dzienny z aneksem kuchennym	26,93 m ²
02.	Toaleta	2,89 m ²
03.	Przedpokój	12,74 m ²
04.	Łazienka	4,25 m ²
05.	Pokój	11,35 m ²
06.	Pokój	7,25 m ²
07.	Pokój	12,41 m ²

Suma powierzchni pomieszczeń (powierzchnia użytkowa): 77,82 m²

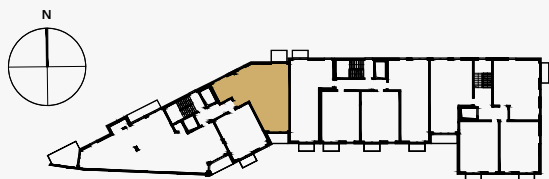
Loggia L1 4,41 m²

Balkon B1 5,76 m²

Uwagi:

- Na etapie realizacji prac budowlanych mogą wystąpić nieznaczne różnice w wymiarach lokalu.
- Projektowaną powierzchnię użytkową wskazano zgodnie z normą PN-ISO 9836:1997.
- Wymiary podano do ścian w stanie surowym bez warstwy wykończeniowej.
- Urządzenia sanitarne i kuchenne oraz meble nie stanowią wyposażenia mieszkania. Rozmieszczenie mebli jest przykładowe a rozmieszczenie urządzeń wskazuje lokalizację podejść instalacji.
- W kuchniach, łazienkach, wc instalacje sanitarne prowadzone są w warstwach posadzkowych, a w częściach pionowych natynkowo. W razie zmian w instalacjach możliwość brudowania należy uzgodnić z projektantem.
- Lokale wyposażone w wentylację mechaniczną wywiewną. Nawiew świeżego powietrza poprzez nawiewniki okienne/ścienne.
- Nie dopuszcza się jakichkolwiek ingerencji w konstrukcję, elewację oraz ściany międzylokalowe.

- Ściany konstrukcyjne
- Ściany działowe



0 1 2 3 m