

Uwagi:

1. Niniejsze dane są poglądowe. Na etapie realizacji prac budowlanych mogą wystąpić nieznaczne różnice w wymiarach lokalu. Pomiarów pod zakup mebli, urządzeń i wyposażenia należy dokonać z natury, po zakończeniu realizacji budynku.

2. Powierzchnie oraz wymiary pomieszczeń zostały podane zgodnie z normą PN-ISO 9836:2015-12. Do powierzchni użytkowej nie jest wliczana powierzchnia pod ściankami działowymi. Wymiary podano do ścian wykonanych wyprawą tynkarską.


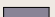

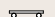


3. Elementy aranżacji mieszkania (drzwi wewnętrzne, meble, ceramika sanitarna, sprzęt AGD i RTV) nie stanowią oferty handlowej. Rozmieszczenie mebli jest przykładowe, a rozmieszczenie urządzeń wskazuje lokalizację podejść instalacji.

4. W kuchniach, łazienkach oraz WC instalacje sanitarne prowadzone są w warstwach posadzkowych, a w częściach pionowych natynkowo.

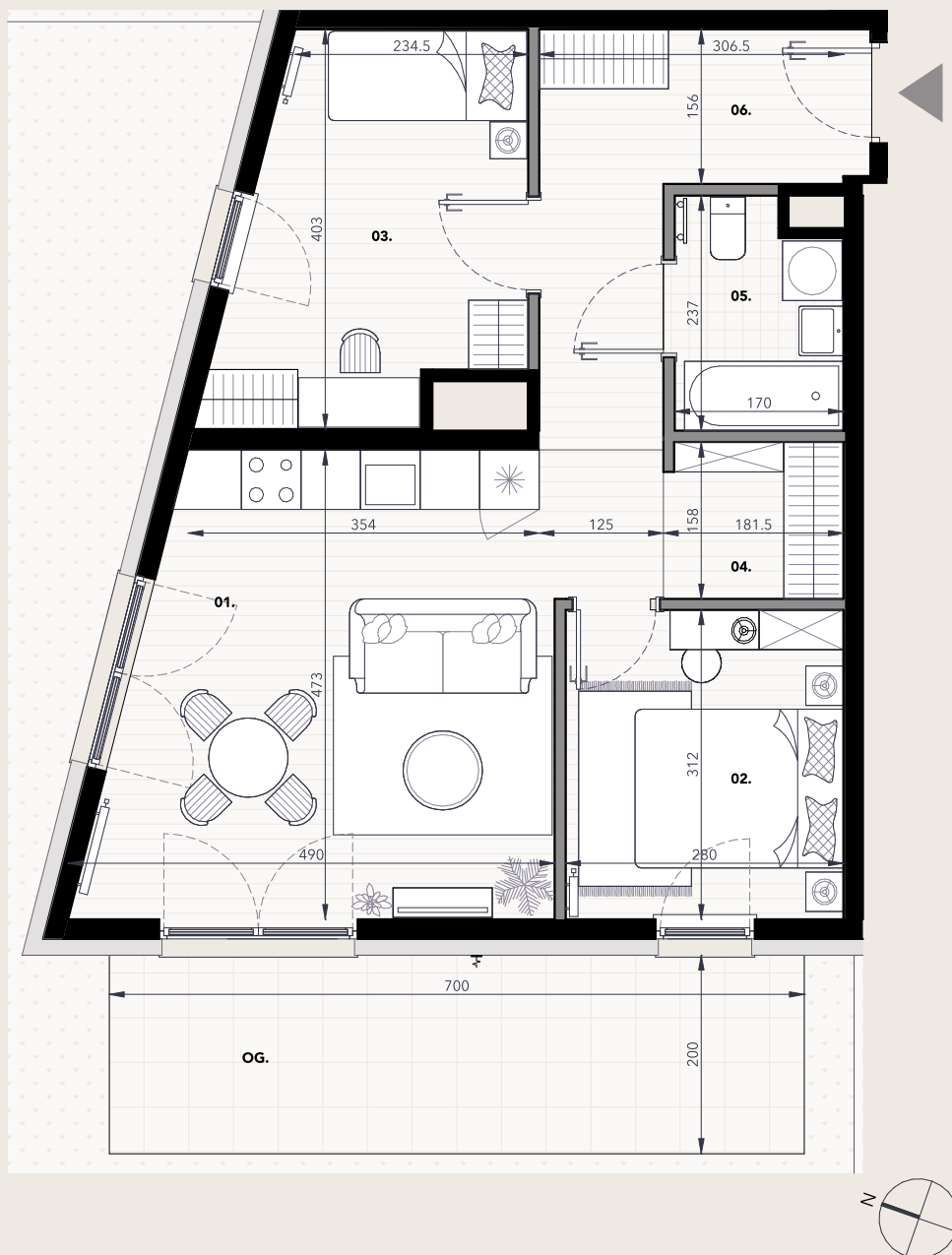
5. Lokale wyposażone w wentylację mechaniczną. Nawiew świeżego powietrza poprzez nawiewniki okienne/ścienne.

6. Nie dopuszcza się jakichkolwiek ingerencji w konstrukcję, elewację oraz ściany międzylokalowe.

7. Projekt chroniony prawem autorskim. Nie przeznaczony do celów wykonawczych.

-  Ściany konstrukcyjne i nierozbieralne
-  Ściany działowe
-  Grzejnik
-  Grzejnik łazienkowy
-  Otwieranie okna fix
-  Otwieranie drzwi na balkon/taras/portfenetr

0 1 2 3m



Kierbedzia 4[■]

Budynek mieszkalny wielorodzinny z garażem podziemnym i lokalami usługowymi w parterze.
ul. Kierbedzia 4, Warszawa

MIESZKANIE NR P.06 PARTER, 3 POKOJE

NR	NAZWA POMIESZCZENIA	POW.
01	Pokój dzienny z aneksem kuchennym	21.97 m ²
02	Sypialnia	8.74 m ²
03	Pokój	10.88 m ²
04	Wnęka garderobiana	2.83 m ²
05	Łazienka	3.75 m ²
06	Przedpokój	8.53 m ²

Powierzchnia użytkowa 56.70 m²

Powierzchnia pod ścianami działowymi 1.69 m²

Powierzchnia całkowita w świetle tynku 58.39 m²

Powierzchnia ogródka 130.25 m²

