

Budynki mieszkalne wielorodzinne z garażem podziemnym i lokalami usługowymi w parterze.  
ul. Romana Dmowskiego 13, Wrocław

Uwagi:

1. Na etapie realizacji prac budowlanych mogą wystąpić nieznaczne różnice w wymiarach lokalu.

2. Projektowaną powierzchnię użytkową wskazano zgodnie z normą PN-ISO 9836:1997.

3. Wymiary podano do ścian w stanie surowym bez warstwy wykończeniowej.

4. Urządzenia sanitarne i kuchenne oraz meble nie stanowią wyposażenia mieszkania. Rozmieszczenie mebli jest przykładowe a rozmieszczenie urządzeń wskazuje lokalizację podejść instalacji.

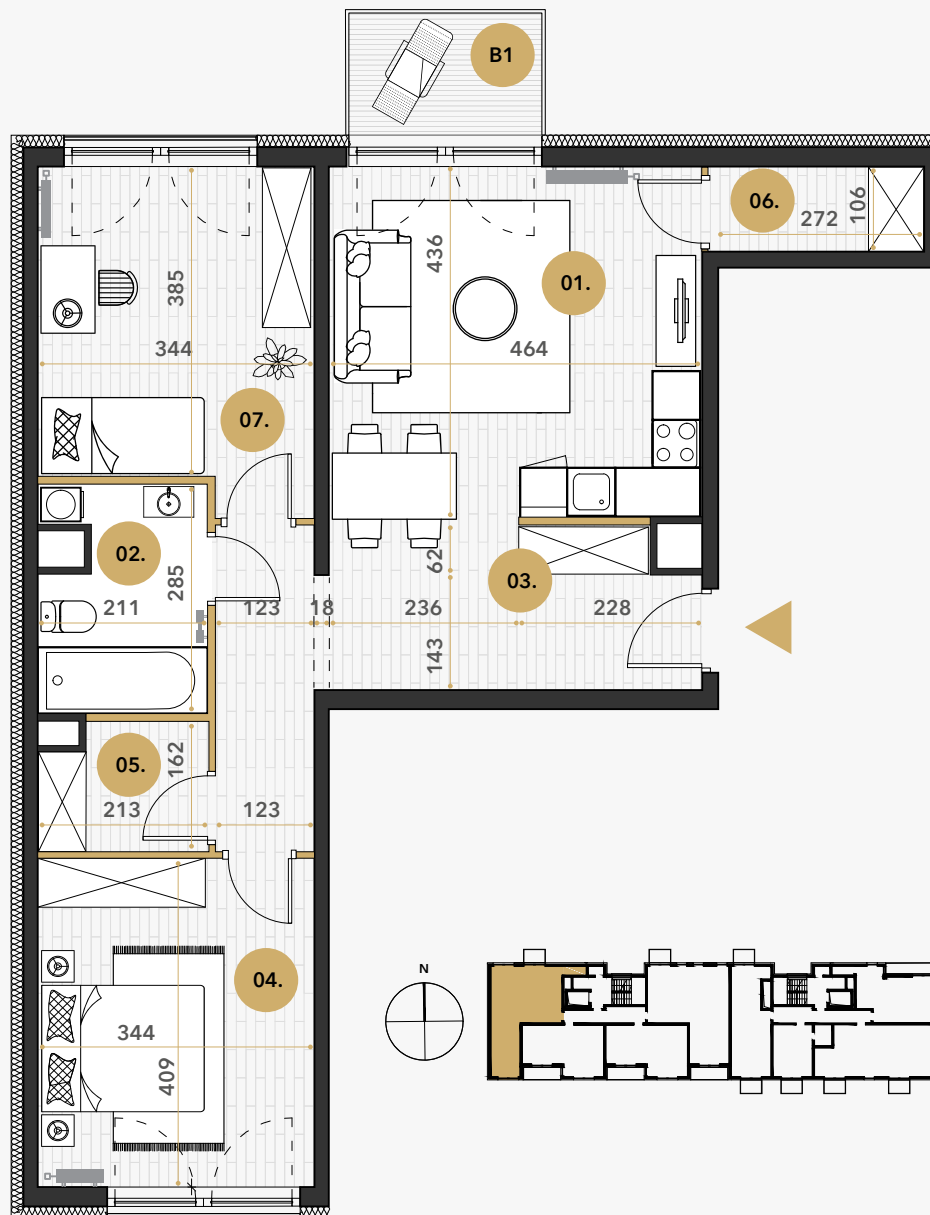
5. W kuchniach, łazienkach, wc instalacje sanitarne prowadzone są w warstwach posadzkowych, a w częściach pionowych natynkowo. W razie zmian w instalacjach możliwość brzdowania należy uzgodnić z projektantem.

6. Lokale wyposażone w wentylację mechaniczną wywiewną. Nawiew świeżego powietrza poprzez nawiewniki okienne/ścienne.

7. Nie dopuszcza się jakichkolwiek ingerencji w konstrukcję, elewację oraz ściany międzylokalowe.

- Ściany konstrukcyjne
- Ściany działowe

0 1 2 3 m



## MIESZKANIE NR D1.4.4 BUDYNEK D 4 PIĘTRO, 3 POKOJE

NR.	NAZWA POMIESZCZENIA	POW.
01.	Pokój dzienny z aneksem kuchennym	21,72 m <sup>2</sup>
02.	Łazienka	5,55 m <sup>2</sup>
03.	Przedpokój	12,77 m <sup>2</sup>
04.	Pokój	13,90 m <sup>2</sup>
05.	Garderoba	3,20 m <sup>2</sup>
06.	Pomieszczenie gospodarcze	2,60 m <sup>2</sup>
07.	Pokój	13,72 m <sup>2</sup>

**Suma powierzchni pomieszczeń (powierzchnia użytkowa): 73,46 m<sup>2</sup>**

Balkon B1 3,65 m<sup>2</sup>