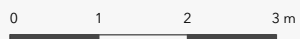
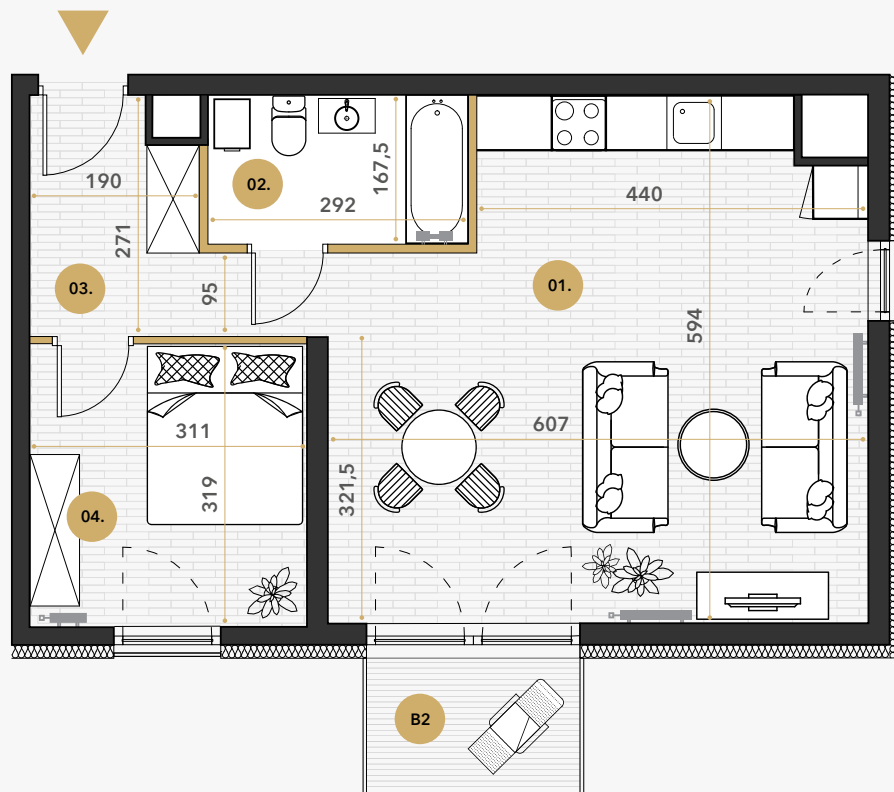


Budynki mieszkalne wielorodzinne z garażem podziemnym i lokalami usługowymi w parterze.  
ul. Romana Dmowskiego 13, Wrocław

Uwagi:

1. Na etapie realizacji prac budowlanych mogą wystąpić nieznaczne różnice w wymiarach lokalu.
2. Projektowaną powierzchnię użytkową wskazano zgodnie z normą PN-ISO 9836:1997.
3. Wymiary podano do ścian w stanie surowym bez warstwy wykończeniowej.
4. Urządzenia sanitarne i kuchenne oraz meble nie stanowią wyposażenia mieszkania. Rozmieszczenie mebli jest przykładowe a rozmieszczenie urządzeń wskazuje lokalizację podejść instalacji.
5. W kuchniach, łazienkach, wc instalacje sanitarne prowadzone są w warstwach posadzkowych, a w częściach pionowych natynkowo. W razie zmian w instalacjach możliwość brudowania należy uzgodnić z projektantem.
6. Lokale wyposażone w wentylację mechaniczną wywiewną. Nawiew świeżego powietrza poprzez nawiewniki okienne/ścienne.
7. Nie dopuszcza się jakichkolwiek ingerencji w konstrukcję, elewację oraz ściany międzylokalowe.

- Ściany konstrukcyjne
- Ściany działowe



## MIESZKANIE NR D2.4.2 BUDYNEK D 4 PIĘTRO, 2 POKOJE

NR.	NAZWA POMIESZCZENIA	POW.
01.	Pokój dzienny z aneksem kuchennym	32,16 m <sup>2</sup>
02.	Łazienka	4,85 m <sup>2</sup>
03.	Przedpokój	6,13 m <sup>2</sup>
04.	Pokój	9,78 m <sup>2</sup>
<b>Suma powierzchni pomieszczeń (powierzchnia użytkowa):</b>		<b>52,92 m<sup>2</sup></b>

Balkon B1 3,65 m<sup>2</sup>

