

Budynki mieszkalne wielorodzinne z garażem podziemnym i lokalami usługowymi w parterze.  
ul. Romana Dmowskiego 13, Wrocław

## MIESZKANIE NR C1.4.1 BUDYNEK C 4 PIĘTRO, 4 POKOJE

NR.	NAZWA POMIESZCZENIA	POW.
01.	Pokój dzienny z aneksem kuchennym	26,93 m <sup>2</sup>
02.	Łazienka	4,25 m <sup>2</sup>
03.	Przedpokój	12,74 m <sup>2</sup>
04.	Toaleta	2,89 m <sup>2</sup>
05.	Pokój	11,35 m <sup>2</sup>
06.	Pokój	7,25 m <sup>2</sup>
07.	Pokój	12,41 m <sup>2</sup>

**Suma powierzchni pomieszczeń  
(powierzchnia użytkowa): 77,82 m<sup>2</sup>**

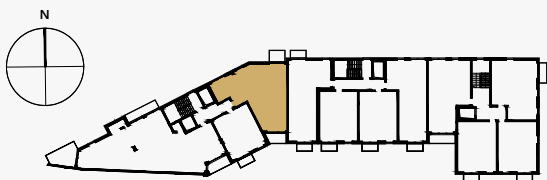
Loggia L1 4,41 m<sup>2</sup>

Balkon B1 5,76 m<sup>2</sup>

Uwagi:

1. Na etapie realizacji prac budowlanych mogą wystąpić nieznaczne różnice w wymiarach lokalu.
2. Projektowaną powierzchnię użytkową wskazano zgodnie z normą PN-ISO 9836 1997.
3. Wymiary podano do ścian w stanie surowym bez warstwy wykończeniowej.
4. Urządzenia sanitarne i kuchenne oraz meble nie stanowią wyposażenia mieszkania. Rozmieszczenie mebli jest przykładowe a rozmieszczenie urządzeń wskazuje lokalizację podejść instalacji.
5. W kuchniach, łazienkach, wc instalacje sanitarne prowadzone są w warstwach posadzkowych, a w częściach pionowych natynkowo. W razie zmian w instalacjach możliwość brudowania należy uzgodnić z projektantem.
6. Lokale wyposażone w wentylację mechaniczną wywiewną. Nawiew świeżego powietrza poprzez nawiewniki okienne/ścienne.
7. Nie dopuszcza się jakichkolwiek ingerencji w konstrukcję, elewację oraz ściany międzylokalowe.

- Ściany konstrukcyjne
- Ściany działowe



0 1 2 3 m