

Uwagi:
1. Na etapie realizacji prac budowlanych mogą wystąpić nieznaczne różnice w wymiarach lokalu.

2. Projektowaną powierzchnię użytkową wskazano zgodnie z normą PN-ISO 9836:1997.

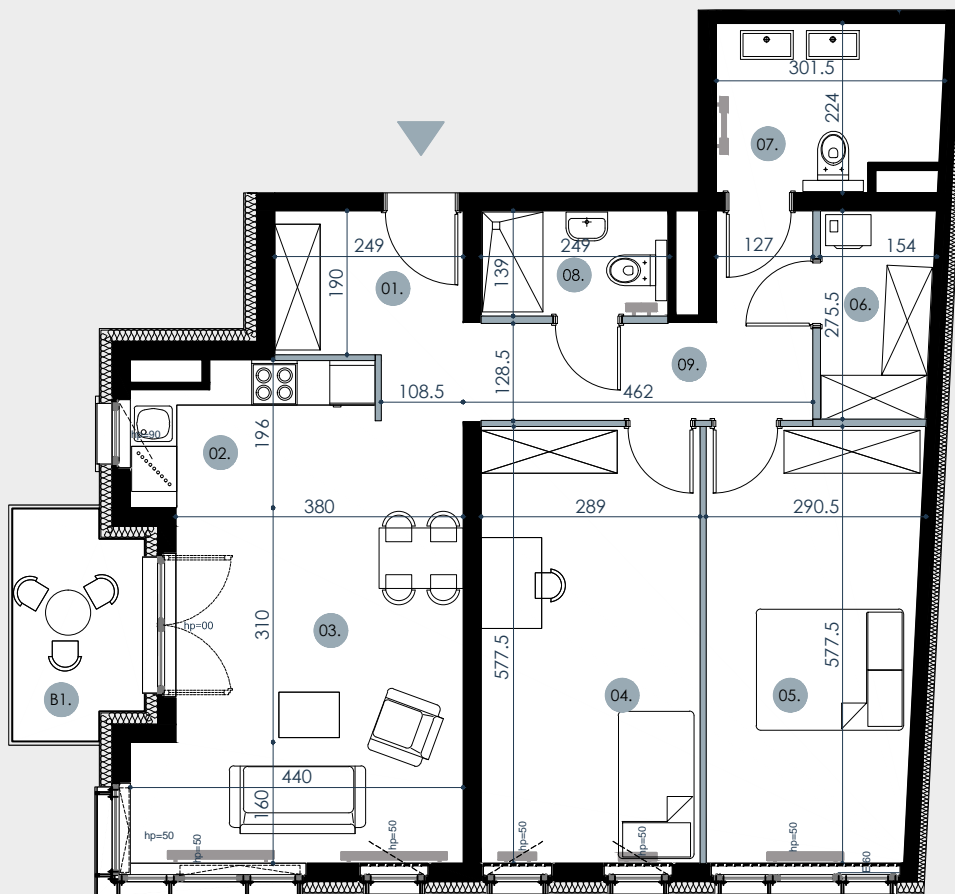
3. Wymiary podano do ścian w stanie surowym bez warstwy wykończeniowej.

4. Urządzenia sanitarne i kuchenne oraz meble nie stanowią wyposażenia mieszkania. Rozmieszczenie mebli jest przykładowe a rozmieszczenie urządzeń wskazuje lokalizację podejść instalacji.

5. W kuchniach, łazienkach, wc instalacje sanitarne prowadzone są w warstwach posadzkowych, w ścianach g-k lub natynkowo, a w częściach pionowych natynkowo lub podtynkowo. W razie zmian w instalacjach możliwość brudowania należy uzgodnić z deweloperem.

6. Lokale wyposażone w wentylację mechaniczną wywiewną. Nawiew świeżego powietrza poprzez nawiewniki okienne/ścienne.

7. Nie dopuszcza się jakichkolwiek ingerencji w konstrukcję, elewację oraz ściany międzylokalowe.



- Okno rozwieralno-uchylne
- Okno uchylne
- Poprzeczka w oknie (h=85 cm)
- Ściany działowe
- Ściany konstrukcyjne i nierozbieralne
- Grzejnik
- hp=50 Wysokość parapetu (cm)

0 1 2 3m

HB1820[■]

Budynek mieszkalny wielorodzinny z wbudowanym garażem na kondygnacji podziemnej i na poziomie parteru przy ul. Haukego-Bosaka 18-20 we Wrocławiu.

MIESZKANIE NR HB20/5/29

5 PIĘTRO, 3 POKOJE

NR	NAZWA POMIESZCZENIA	POW.
01.	Przedpokój	5.52 m ²
02.	Aneks kuchenny	9.46 m ²
03.	Salon	16.23 m ²
04.	Sypialnia 1	16.54 m ²
05.	Sypialnia 2	15.68 m ²
06.	Garderoba	3.97 m ²
07.	Łazienka	6.12 m ²
08.	Łazienka	3.31 m ²
09.	Korytarz	7.70 m ²
Powierzchnia użytkowa		84.53 m²

Balkon B1 4.91 m²

