

Budynek mieszkalny wielorodzinny z wbudowanym garażem na kondygnacji podziemnej i na poziomie parteru przy ul. Haukego-Bosaka 18-20 we Wrocławiu.

MIESZKANIE NR HB18/4/22

4 PIĘTRO, 3 POKOJE

Uwagi:

1. Na etapie realizacji prac budowlanych mogą wystąpić nieznaczne różnice w wymiarach lokalu.

2. Projektowaną powierzchnię użytkową wskazano zgodnie z normą PN-ISO 9836:1997.

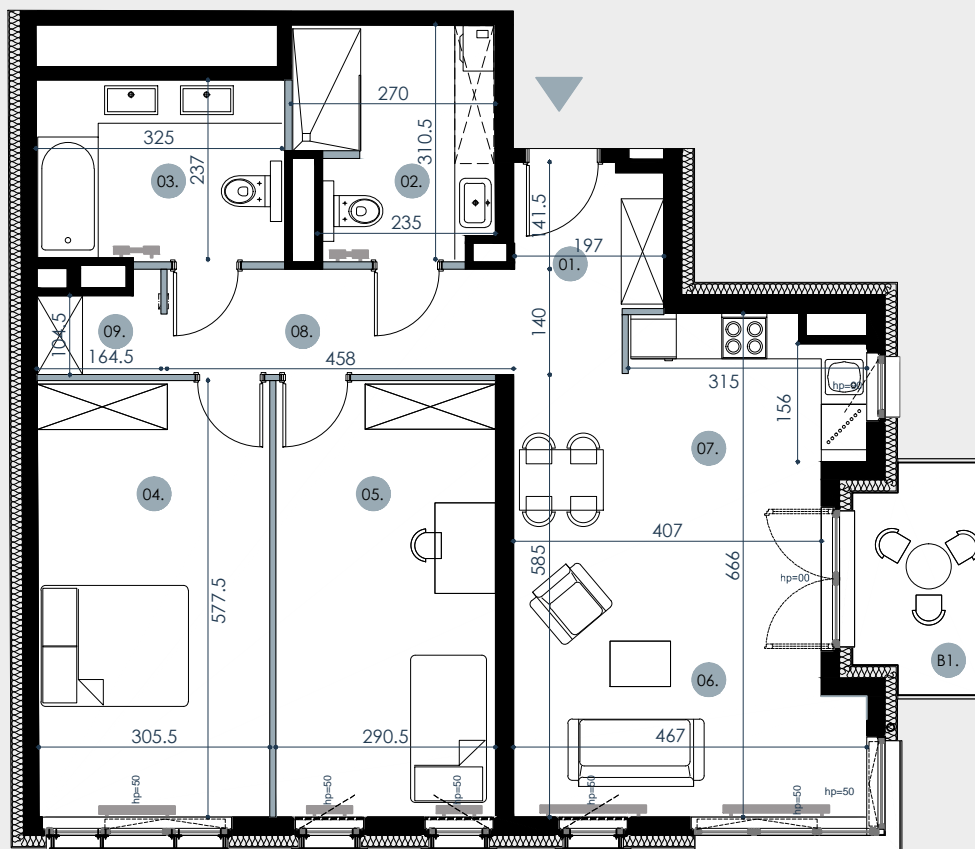
3. Wymiary podano do ścian w stanie surowym bez warstwy wykończeniowej.

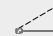

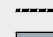


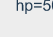
4. Urządzenia sanitarne i kuchenne oraz meble nie stanowią wyposażenia mieszkania. Rozmieszczenie mebli jest przykładowe a rozmieszczenie urządzeń wskazuje lokalizację podejść instalacji.

5. W kuchniach, łazienkach, wc instalacje sanitarne prowadzone są w warstwach posadzkowych, w ścianach g-k lub natynkowo, a w częściach pionowych natynkowo lub podtynkowo. W razie zmian w instalacjach możliwość brudzenia należy uzgodnić z deweloperem.

6. Lokale wyposażone w wentylację mechaniczną wywiewną. Nawiew świeżego powietrza poprzez nawiewniki okienne/ścienne.

7. Nie dopuszcza się jakichkolwiek ingerencji w konstrukcję, elewację oraz ściany międzylokalowe.



-  Okno rozwieralno-uchylne
-  Okno uchylne
-  Poprzeczka w oknie (h=85 cm)
-  Ściany działowe
-  Ściany konstrukcyjne i nierozbieralne
-  Grzejnik
- hp=50 Wysokość parapetu (cm)



NR	NAZWA POMIESZCZENIA	POW.
01.	Przedpokój	4.95 m ²
02.	Łazienka z pralnią	7.55 m ²
03.	Łazienka	7.82 m ²
04.	Sypialnia 1	17.63 m ²
05.	Sypialnia 2	16.67 m ²
06.	Salon	18.24 m ²
07.	Aneks kuchenny	9.06 m ²
08.	Komunikacja	6.36 m ²
09.	Garderoba	1.90 m ²
Powierzchnia użytkowa		90.18 m²

Balkon B1 4.91 m²

