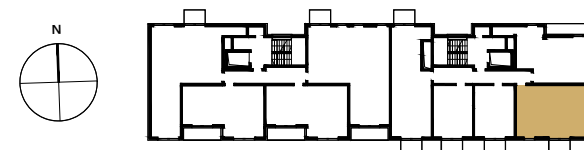


Budynki mieszkalne wielorodzinne z garażem podziemnym i lokalami usługowymi w parterze.  
ul. Romana Dmowskiego 13, Wrocław

## MIESZKANIE NR D2.4.2 BUDYNEK D 4 PIĘTRO, 2 POKOJE

| NR.  | NAZWA POMIESZCZENIA               | POW.                       |
|--|-----------------------------------|----------------------------|
| 01.  | Pokój dzienny z aneksem kuchennym | 32,21 m <sup>2</sup>       |
| 02.  | Łazienka                          | 4,87 m <sup>2</sup>        |
| 03.  | Przedpokój                        | 6,23 m <sup>2</sup>        |
| 04.  | Pokój                             | 9,73 m <sup>2</sup>        |
| <b>Suma powierzchni pomieszczeń (powierzchnia użytkowa):</b> |                                   | <b>53,04 m<sup>2</sup></b> |

Balkon B1 3,65 m<sup>2</sup>



Uwagi:

1. Projektowaną powierzchnię użytkową wskazano zgodnie z normą PN-ISO 9836 1997.
2. Wymiary podano do ścian w stanie surowym bez warstwy wykończeniowej.
3. Urządzenia sanitarne i kuchenne oraz meble nie stanowią wyposażenia mieszkania. Rozmieszczenie mebli jest przykładowe a rozmieszczenie urządzeń wskazuje lokalizację podejść instalacji.
4. W kuchniach, łazienkach, wc instalacje sanitarne prowadzone są w warstwach posadzkowych, a w częściach pionowych natynkowo. W razie zmian w instalacjach możliwość brudzenia należy uzgodnić z projektantem.
5. Lokale wyposażone w wentylację mechaniczną wywiewną. Nawiew świeżego powietrza poprzez nawiewniki okienne/ścienne.
6. Nie dopuszcza się jakichkolwiek ingerencji w konstrukcję, elewację oraz ściany międzylokalowe.

- Ściany konstrukcyjne
- Ściany działowe

0 1 2 3 m

