

Budynki mieszkalne wielorodzinne z garażem podziemnym i lokalami usługowymi w parterze.
ul. Romana Dmowskiego 13, Wrocław

MIESZKANIE NR C1.3.1 BUDYNEK C 3 PIĘTRO, 4 POKOJE

NR.	NAZWA POMIESZCZENIA	POW.
01.	Pokój dzienny z aneksem kuchennym	27,08 m ²
02.	Toaleta	2,90 m ²
03.	Przedpokój	12,65 m ²
04.	Łazienka	4,33 m ²
05.	Pokój	11,59 m ²
06.	Pokój	7,36 m ²
07.	Pokój	12,40 m ²

Suma powierzchni pomieszczeń (powierzchnia użytkowa): 78,31 m²

Loggia L1 4,41 m²

Balkon B1 5,76 m²



Uwagi:

1. Projektowaną powierzchnię użytkową wskazano zgodnie z normą PN-ISO 9836 1997.

2. Wymiary podano do ścian w stanie surowym bez warstwy wykończeniowej.

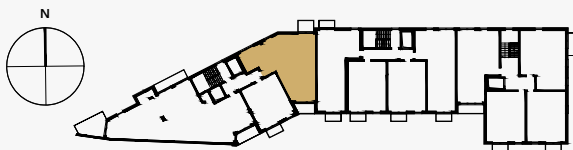
3. Urządzenia sanitarne i kuchenne oraz meble nie stanowią wyposażenia mieszkania. Rozmieszczenie mebli jest przykładowe a rozmieszczenie urządzeń wskazuje lokalizację podejść instalacji.

4. W kuchniach, łazienkach, w.c instalacje sanitarne prowadzone są w warstwach posadzkowych, a w częściach pionowych natynkowo. W razie zmian w instalacjach możliwość brzdowania należy uzgodnić z projektantem.

5. Lokale wyposażone w wentylację mechaniczną wywiewną. Nawiew świeżego powietrza poprzez nawiewniki okienne/ścienne.

6. Nie dopuszcza się jakichkolwiek ingerencji w konstrukcję, elewację oraz ściany międzylokalowe.

- Ściany konstrukcyjne
- Ściany działowe



0 1 2 3 m