

Uwagi:

1. Na etapie realizacji prac budowlanych mogą wystąpić nieznaczne różnice w wymiarach lokalu.

2. Projektowaną powierzchnię użytkową wskazano zgodnie z normą PN-ISO 9836:1997.




3. Wymiary podano do ścian w stanie surowym bez warstwy wykończeniowej.

4. Urządzenia sanitarne i kuchenne oraz meble nie stanowią wyposażenia mieszkania. Rozmieszczenie mebli jest przykładowe a rozmieszczenie urządzeń wskazuje lokalizację podejść instalacji.

5. W kuchniach, łazienkach, wc instalacje sanitarne prowadzone są w warstwach posadzkowych, w ścianach g-k lub natynkowo, a w częściach pionowych natynkowo lub podtynkowo. W razie zmian w instalacjach możliwość brudzenia należy uzgodnić z deweloperem.

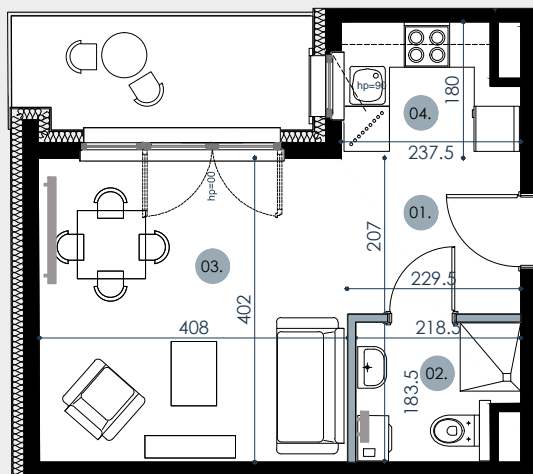
6. Lokale wyposażone w wentylację mechaniczną wywiewną. Nawiew świeżego powietrza poprzez nawiewniki okienne/ścienne.

7. Nie dopuszcza się jakichkolwiek ingerencji w konstrukcję, elewację oraz ściany międzylokalowe.

-  Ściany działowe
-  Ściany konstrukcyjne i nierozbieralne
-  Grzejnik

hp=50 Wysokość parapetu (cm)

0 1 2 3m

# HB1820<sup>■</sup>

Budynek mieszkalny wielorodzinny z wbudowanym garażem na kondygnacji podziemnej i na poziomie parteru przy ul. Haukego-Bosaka 18-20 we Wrocławiu.

## MIESZKANIE NR HB18/7/44

### 7 PIĘTRO, 1 POKÓJ

NR	NAZWA POMIESZCZENIA	POW.
01.	Przedpokój	4.69 m <sup>2</sup>
02.	Łazienka	3.69 m <sup>2</sup>
03.	Salon	16.22 m <sup>2</sup>
04.	Kuchnia	3.86 m <sup>2</sup>

**Powierzchnia użytkowa** 28.46 m<sup>2</sup>

**Powierzchnia pod ścianami działowymi** 0.33 m<sup>2</sup>

Balkon B1 5.81 m<sup>2</sup>

