

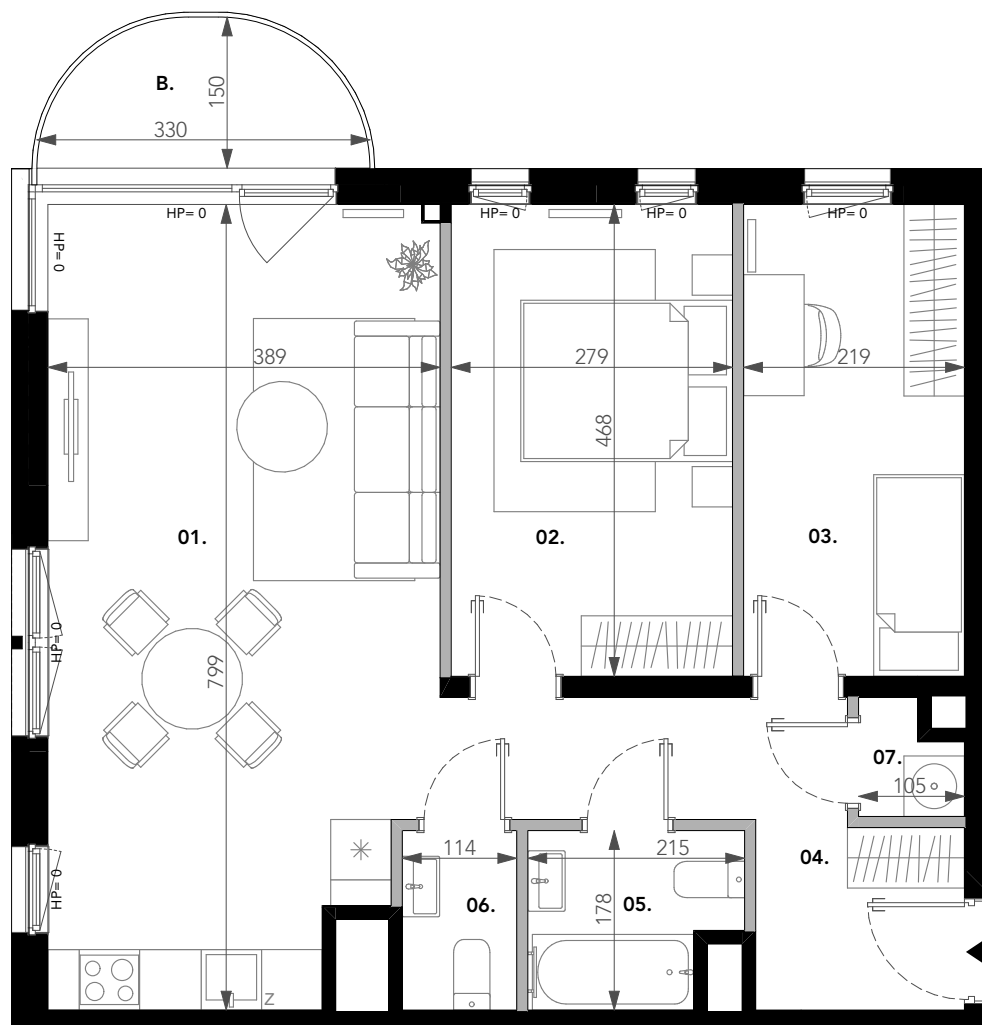
01	SALON Z ANEKSEM KUCHENNYM	29,42 m ²
02	SYPIALNIA 1	13,06 m ²
03	SYPIALNIA 2	10,25 m ²
04	PRZEDPOKÓJ	8,71 m ²
05	ŁAZIENKA	3,43 m ²
06	TOALETA	2,02 m ²
07	PRALNIA	1,03 m ²

POWIERZCHNIA UŻYTKOWA 67,92 m²

POWIERZCHNIA POD ŚCIANAMI DZIAŁOWYMI 2,05 m²

POWIERZCHNIA CAŁKOWITA W ŚWIETLE TYNKU 69,97 m²

B. POWIERZCHNIA BALKONU 3,96 m²



0 1 2 3m

Uwagi: 1. Niniejsze dane są poglądowe. Na etapie realizacji prac budowlanych mogą wystąpić nieznaczne różnice w wymiarach lokalu. Pomiarów pod zakup mebli, urządzeń i wyposażenia należy dokonać z natury, po zakończeniu realizacji budynku.

2. Powierzchnie oraz wymiary pomieszczeń zostały podane zgodnie z normą PN-ISO 9836:2022-07. Do powierzchni użytkowej nie jest wliczana powierzchnia pod ściankami działowymi. Wymiary podano do ścian wykończonych wyprawą tynkarską.

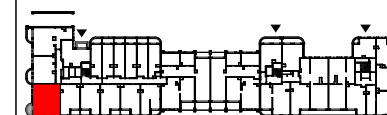
3. Elementy aranżacji mieszkania (drzwi wewnętrzne, meble, ceramika sanitarna, sprzęt AGD i RTV) nie stanowią oferty handlowej. Rozmieszczenie mebli jest przykładowe, a rozmieszczenie urządzeń wskazuje lokalizację podejść instalacji.

4. W kuchniach, łazienkach oraz WC instalacje sanitarne prowadzone są w warstwach posadzkowych, a w częściach pionowych natynkowo.

5. Lokale wyposażone są w wentylację mechaniczną. Nawiew świeżego powietrza poprzez nawiewniki okienne/ścienne.

6. Nie dopuszcza się jakichkolwiek ingerencji w konstrukcję, elewację oraz ściany międzylokalowe.

7. Projekt chroniony prawem autorskim. Nie przeznaczony do celów wykonawczych.



ul. Zwierzyniecka

- Ściany konstrukcyjne i nierozbieralne
- Ściany działowe
- Grzejnik
- Grzejnik łazienkowy
- Okno - górna kwatera rozwierno-uchylna dolna kwatera fix
- Okno balkonowe/tarasowe/portfenetr rozwierno-uchylne

20.11.2025

WERSJA 1