

Uwagi: 1. Niniejsze dane są poglądowe. Na etapie realizacji prac budowlanych mogą wystąpić nieznaczne różnice w wymiarach lokalu. Pomiarów pod zakup mebli, urządzeń i wyposażenia należy dokonać z natury, po zakończeniu realizacji budynku.

2. Powierzchnie oraz wymiary pomieszczeń zostały podane zgodnie z normą PN-ISO 9836:2022-07. Do powierzchni użytkowej nie jest wliczana powierzchnia pod ściankami działowymi. Wymiary podano do ścian wykończonych wyprawą tynkarską.

3. Elementy aranżacji mieszkania (drzwi wewnętrzne, meble, ceramika sanitarna, sprzęt AGD i RTV) nie stanowią oferty handlowej. Rozmieszczenie mebli jest przykładowe, a rozmieszczenie urządzeń wskazuje lokalizację podejść instalacji.

4. W kuchniach, łazienkach oraz WC instalacje sanitarne prowadzone są w warstwach posadzkowych, a w częściach pionowych natynkowo.

5. Lokale wyposażone są w wentylację mechaniczną. Nawiew świeżego powietrza poprzez nawiewniki okienne/ścienne.

6. Nie dopuszcza się jakichkolwiek ingerencji w konstrukcję, elewację oraz ściany międzylokalowe.

7. Projekt chroniony prawem autorskim. Nie przeznaczony do celów wykonawczych.

ZAJEZDZIA

Budynek mieszkalny wielorodzinny z garażem podziemnym i lokalami usługowymi w parterze.

POZNAŃ

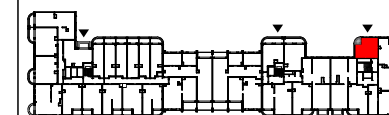
ul. Zwierzyniecka 26

1 POKÓJ

Klatka C **B.C.3.1** 3. Piętro

01	SALON Z ANEKSEM KUCHENNYM	16,09 m ²
02	STREFA SYPIALNIANA	9,13 m ²
03	PRZEDPOKÓJ	4,25 m ²
04	ŁAZIENKA	3,33 m ²
POWIERZCHNIA UŻYTKOWA		32,80 m²
POWIERZCHNIA POD ŚCIANAMI DZIAŁOWYMI		1,16 m ²
POWIERZCHNIA CAŁKOWITA W ŚWIETLE TYNKU		33,96 m ²

B.	POWIERZCHNIA BALKONU	1,78 m ²
----	----------------------	---------------------



ul. Zwierzyniecka

	Ściany konstrukcyjne i nierozbieralne
	Ściany działowe
	Grzejnik
	Grzejnik łazienkowy
	Okno - górna kwaterna rozwierno-uchylna dolna kwaterna fix
	Okno balkonowe/tarasowe/portfenetr rozwierno-uchylne

20.11.2025

WERSJA 1