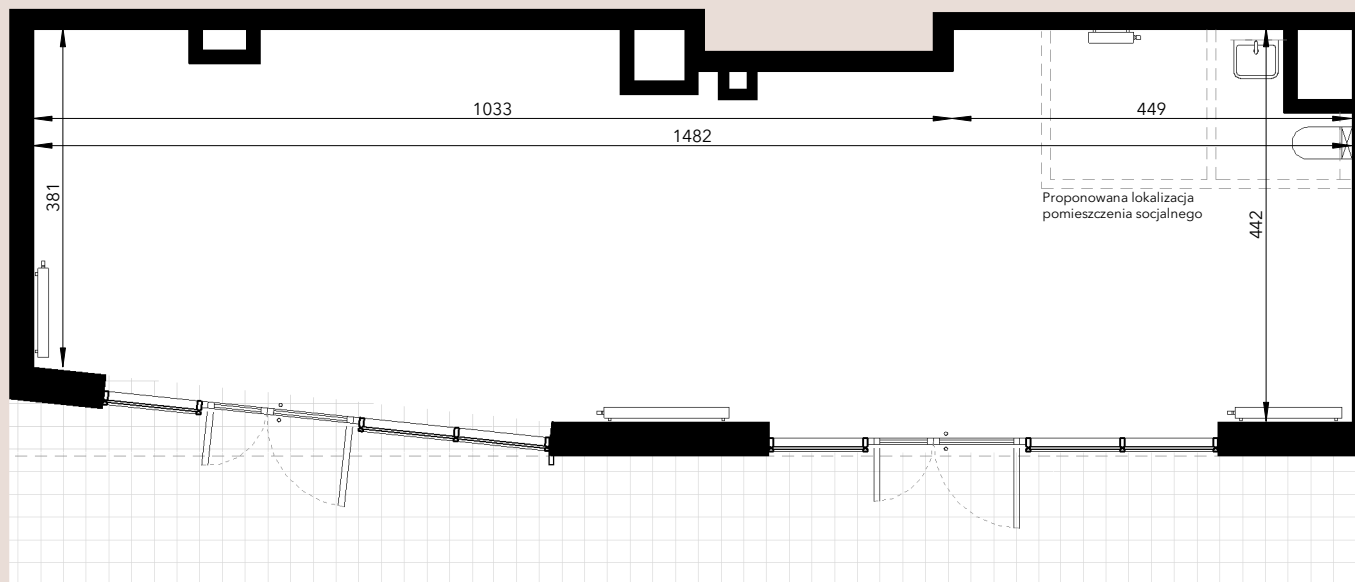


Nowy Kamionek

Budynki mieszkalne wielorodzinne z garażem podziemnym i lokalami usługowymi w parterze.
ul. Chodakowska, Warszawa

USŁUGA NR U6 PARTER

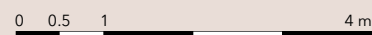


Powierzchnia użytkowa:

62,51 m²

LEGENDA:

- Ściany konstrukcyjne i nierozbieralne
- Możliwość zabudowy w zakresie nabywcy
- Grzejnik



Uwagi:

1. Niniejsze dane są poglądowe. Pomiarów pod zakup mebli, urządzeń i wyposażenia należy dokonać z natury.

2. Powierzchnie oraz wymiary pomieszczeń zostały podane zgodnie z normą PN-ISO 9836:2015-12. Do powierzchni użytkowej nie jest wliczana powierzchnia pod ściankami działowymi. Wymiary podano do ścian wykończonych wyprawą tynkarską.
3. Elementy aranżacji mieszkania (drzwi wewnętrzne, meble, ceramika sanitarna, sprzęt AGD i RTV) nie stanowią oferty handlowej. Rozmieszczenie mebli jest przykładowe, a rozmieszczenie urządzeń wskazuje lokalizację podejść instalacji.

4. W kuchniach, łazienkach oraz WC instalacje sanitarne prowadzone są w warstwach posadzkowych, a w częściach pionowych natynkowo.
5. Lokale wyposażone w wentylację mechaniczną. Nawiew świeżego powietrza poprzez nawiewniki okienne/ścienne.
6. Nie dopuszcza się jakichkolwiek ingerencji w konstrukcję, elewację oraz ściany międzylokalowe.
7. Projekt chroniony prawem autorskim. Nie przeznaczony do celów wykonawczych.

